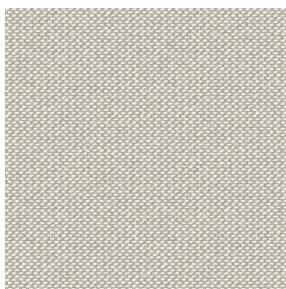
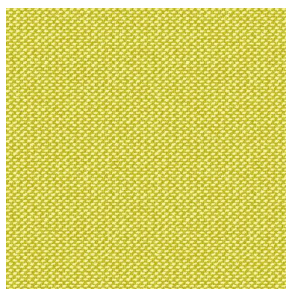


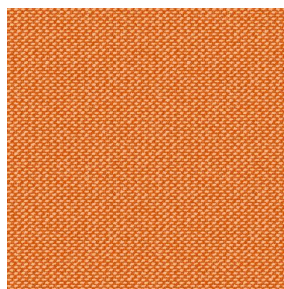
# BIOSAT METIS 2162



BIOSAT METIS 2162 Lin  
11



BIOSAT METIS 2162  
Bergamotte 121

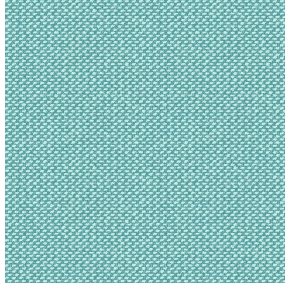


BIOSAT METIS 2162  
Citrouille 136



(Headquarters) SOTEXPRO - 510 route de Montchal - 42360 PANISSIÈRES - FRANCE - +33 4 77 27 60 60

*Non-contractual photos and colors - Indicative fitting - Fitting may vary depending on support selected*



# BIOSAT METIS 2162 lagon 110

Conjuguiez l'esthétisme et le bien-être avec des fibres de haute technologie pour une action antibactérienne et antivirale : tue 99 % des bactéries (testé sur staphylococcus aureus et klebsiella pneumoniae), tue près de 98 % du virus en moins de 2 heures (testé sur virus enveloppé Coronavirus humain HCoV-229 apparenté au Covid-19) et tue 73 % du virus en moins de 2 heures (testé sur virus non enveloppé Murine Norovirus apparenté au virus responsable de la gastro-entérite)

## Propriétés techniques



Non feu



Thermique



Antibactérien



Antiviral



Acoustique

Applications Store bateau - Parois japonaises - Rideaux - Rideau de séparation

Composition polyester/polyester FR bioactive

Poids 135 g/m<sup>2</sup> Laize 280 cm

Sens Contre sens ou sens normal Raccord ↔ cm ↓ cm

Conseils d'entretien     

Labels France Terre Textile (R016)

Certifications OEKO-TEX STANDARD 100 (CQ 1006/1)

Minimum commande 25 mètre(s) linéaire(s)

## Caractéristiques techniques

|                    |   |
|--------------------|---|
| Non feu            | M1 / B1 / IMO PASS / UNI 8456 / 9174 Classe Uno   |
| Acoustique         | Coeff. moyen de réduction sonore (NRC) : <b>0.72</b>  |
| Antibactérien      | Oui   |
| Indices optiques   | Réflexion lumière : <b>57 %</b><br>Absorption lumière : <b>16 %</b><br>Transmission lumière : <b>27 %</b>   |
| Indices thermiques | réflexion solaire : <b>53 %</b><br>absorption solaire : <b>19 %</b><br>Transmission solaire : <b>28 %</b><br>Transmission UV : <b>2 %</b><br>Gtot : <b>Gt 40 % Fc 68 %</b>  |
| Résistance         | Solidité lumière (unités Class/8) <b>6</b><br>Boulochage <b>5</b><br>Stabilité dimensionnelle (%)<br>Chaîne <b>-0.5</b><br>Trame <b>-0.5</b><br>Martindale (Cycles) <b>14000</b><br>Allongement rupture (mm)<br>Chaîne <b>43</b><br>Trame <b>37</b><br>Résistance rupture (daN)<br>Chaîne <b>42</b><br>Trame <b>129</b> |



(Headquarters) SOTEXPRO - 510 route de Montchal - 42360 PANISSIÈRES - FRANCE - +33 4 77 27 60 60

Non-contractual photos and colors - Indicative fitting - Fitting may vary depending on supports selected