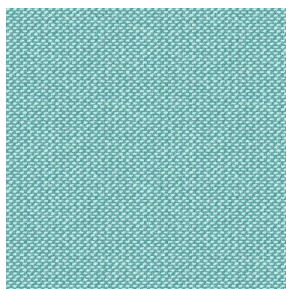
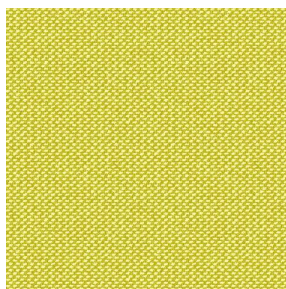


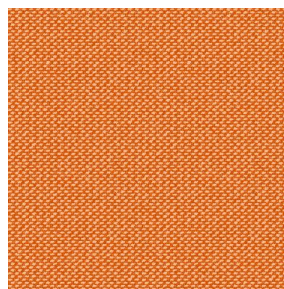
BIOSAT METIS 2162



BIOSAT METIS 2162
lagon 110



BIOSAT METIS 2162
Bergamotte 121

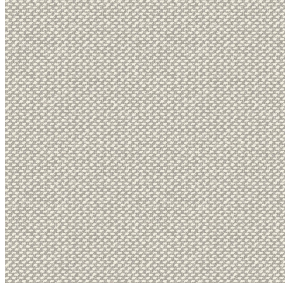


BIOSAT METIS 2162
Citrouille 136



(Headquarters) SOTEXPRO - 510 route de Montchal - 42360 PANISSIÈRES - FRANCE - +33 4 77 27 60 60
(Showroom) Le LAB' SOTEXPRO - 4 rue du Mail - 75002 PARIS - FRANCE

Non-contractual photos and colors - Indicative fitting - Fitting may vary depending on support selected



BIOSAT METIS 2162 Lin 11

Conjuguiez l'esthétisme et le bien-être avec des fibres de haute technologie pour une action antibactérienne et antivirale : tue 99% des bactéries (testé sur staphylococcus aureus et klebsiella pneumoniae), tue près de 98% du virus en moins de 2 heures (testé sur virus enveloppé Coronavirus humain HCoV-229 apparenté au Covid-19) et tue 73% du virus en moins de 2 heures (testé sur virus non enveloppé Murine norovirus apparenté au virus responsable de la gastro-entérite).

Propriétés techniques



Non feu



Thermique



Antibactérien



Antiviral



Acoustique

Applications Store bateau - Parois japonaises - Rideaux - Rideau de séparation

Composition 100 % polyester bioactif

Poids 137 g/m² Laize 280 cm

Sens Contre sens ou sens normal Raccord ↔ cm ↓ cm

Conseils d'entretien     

Labels France Terre Textile (R016)

Certifications OEKO-TEX STANDARD 100 (CQ 1006/1)

Minimum commande 1 mètre(s) linéaire(s)

Caractéristiques techniques

Non feu	M1 / B1 / IMO PASS / UNI 8456 / 9174 Classe Uno
Acoustique	Coeff. moyen de réduction sonore (NRC) : 0.72
Antibactérien	Oui
Indices optiques	Réflexion lumière : 62 %
	Absorption lumière : 7 %
	Transmission lumière : 31 %
Indices thermiques	réflexion solaire : 59 %
	absorption solaire : 10 %
	Transmission solaire : 31 %
	Transmission UV : 4 %
	Gtot : Gt 38 % Fc 65 %
Résistance	Solidité lumière (unités Class/8) 5
	Boulochage 5
	Stabilité dimensionnelle (%)
	Chaîne -0.5
	Trame -0.5
	Martindale (Cycles) 14000
	Allongement rupture (mm)
	Chaîne 43
	Trame 37
	Résistance rupture (daN)
	Chaîne 42
Trame 129	



(Headquarters) SOTEXPRO - 510 route de Montchal - 42360 PANISSIÈRES - FRANCE - +33 4 77 27 60 60
(Showroom) Le LAB' SOTEXPRO - 4 rue du Mail - 75002 PARIS - FRANCE

Non-contractual photos and colors - Indicative fitting - Fitting may vary depending on support selected