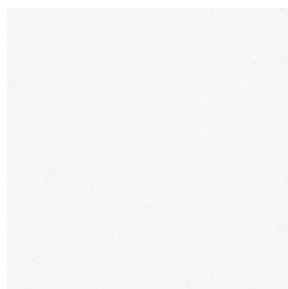
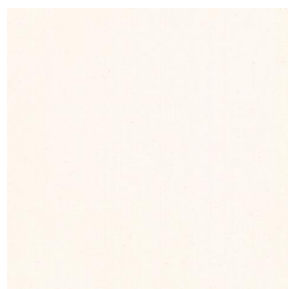


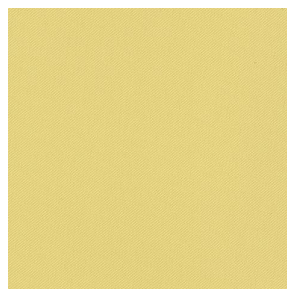
BIOSAT



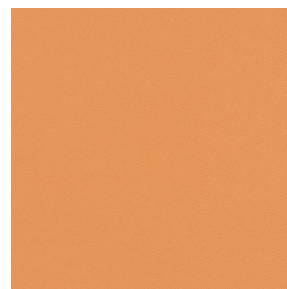
BIOSAT Blanc 01



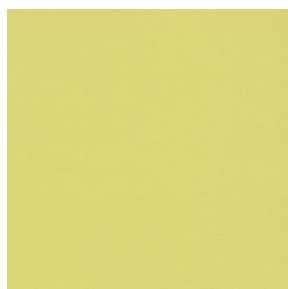
BIOSAT Ivoire 02



BIOSAT Blé 26



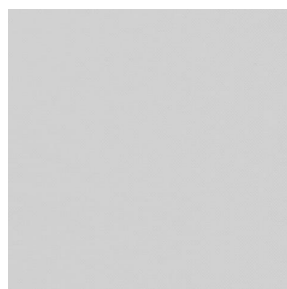
BIOSAT Mandarine 06



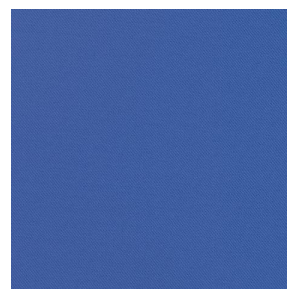
BIOSAT Anis 62



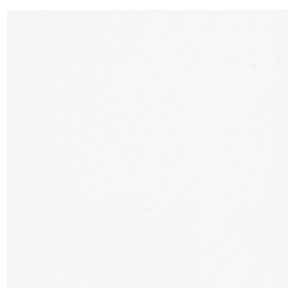
BIOSAT Lilas 19



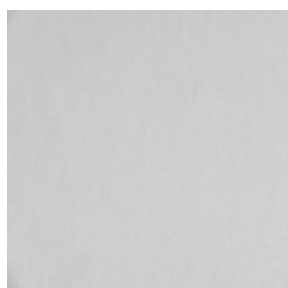
BIOSAT Glacier 43



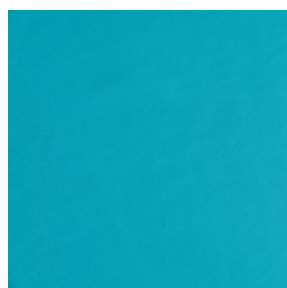
BIOSAT Pervenche 13



BIOSAT BPI 00



BIOSAT Lin 11



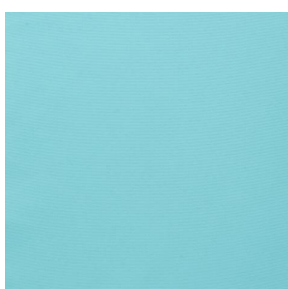
BIOSAT Lagon 110



BIOSAT Arctique 58



BIOSAT Viole 105

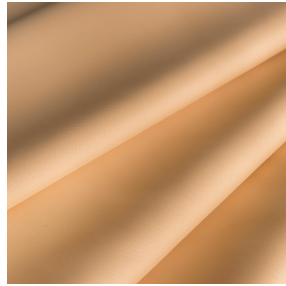
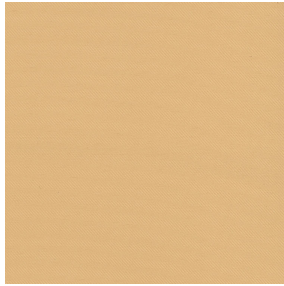


BIOSAT Pacifique 54



(Headquarters) SOTEXPRO - 510 route de Montchal - 42360 PANISSIÈRES - FRANCE - +33 4 77 27 60 60
(Showroom) Le LAB' SOTEXPRO - 4 rue du Mail - 75002 PARIS - FRANCE

Non-contractual photos and colors - Indicative fitting - Fitting may vary depending on support selected



BIOSAT Safran 05

Conjuguiez l'esthétisme et le bien-être avec des fibres de haute technologie pour une action antibactérienne et antivirale : tue 99% des bactéries (testé sur staphylococcus aureus et klebsiella pneumoniae), tue près de 98% du virus en moins de 2 heures (testé sur virus enveloppé Coronavirus humain HCoV-229 apparenté au Covid-19) et tue 73% du virus en moins de 2 heures (testé sur virus non enveloppé Murine norovirus apparenté au virus responsable de la gastro-entérite).

Propriétés techniques



Non feu



Thermique



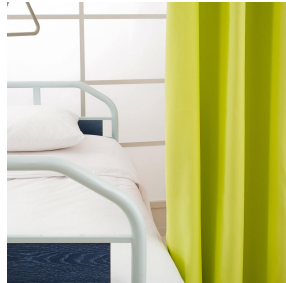
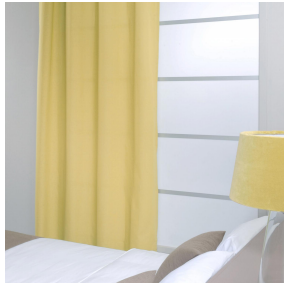
Antibactérien



Antiviral



Acoustique



Applications Store bateau - Parois japonaises - Rideaux - Rideau de séparation

Composition polyester/polyester FR bioactive

Poids 135 g/m² Laize 280 cm

Sens Contre sens Raccord ↔ cm ↓ cm

Conseils d'entretien

Labels France Terre Textile (R016)

Certifications OEKO-TEX STANDARD 100 (CQ 1006/1)

Minimum commande 1 mètre(s) linéaire(s)

Caractéristiques techniques

Non feu	M1 / B1 / IMO PASS / UNI 8456 / 9174 Classe Uno
Acoustique	Coeff. moyen de réduction sonore (NRC) : 0.72
Antibactérien	Oui
Indices optiques	Réflexion lumière : 57 % Absorption lumière : 16 % Transmission lumière : 27 %
Indices thermiques	réflexion solaire : 53 % absorption solaire : 19 % Transmission solaire : 28 % Transmission UV : 2 % Gtot : Gt 40 % Fc 68 %
Résistance	Solidité lumière (unités Class/8) 6 Boulochage 5 Stabilité dimensionnelle (%) Chaîne -0.5 Trame -0.5 Martindale (Cycles) 14000 Allongement rupture (mm) Chaîne 43 Trame 37 Résistance rupture (daN) Chaîne 42 Trame 129



(Headquarters) SOTEXPRO - 510 route de Montchal - 42360 PANISSIÈRES - FRANCE - +33 4 77 27 60 60
(Showroom) Le LAB' SOTEXPRO - 4 rue du Mail - 75002 PARIS - FRANCE

Non-contractual photos and colors - Indicative fitting - Fitting may vary depending on support selected