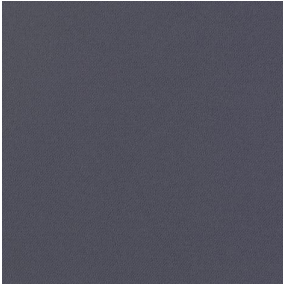


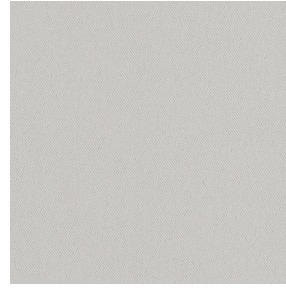
BORNEO



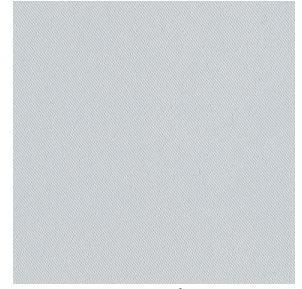
BORNEO Acier 18



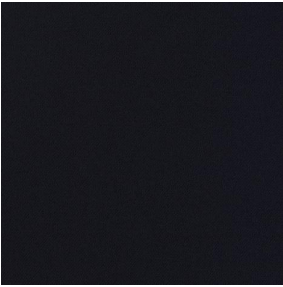
BORNEO Crème 02



BORNEO Gris 97



BORNEO Blanc 01

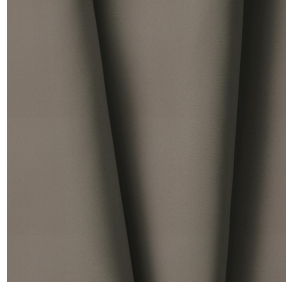
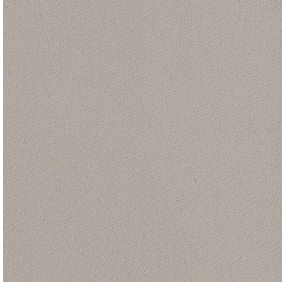


BORNEO Noir 10



(Headquarters) SOTEXPRO - 510 route de Montchal - 42360 PANISSIÈRES - FRANCE - +33 4 77 27 60 60
(Showroom) Le LAB' SOTEXPRO - 4 rue du Mail - 75002 PARIS - FRANCE

Non-contractual photos and colors - Indicative fitting - Fitting may vary depending on support selected



BORNEO Mastic 48

Il s'agit d'un obscurcissant lourd et occultant à 99%

Propriétés techniques



Non feu



Thermique



Acoustique

Applications Store bateau - Rideaux

Composition 100% polyester FR

Poids 440 g/m² Laize 280 cm

Sens Contre sens ou sens normal Raccord ↔ cm ↓ cm

Conseils d'entretien

Certifications OEKO-TEX STANDARD 100 (CQ 1006/1)

Minimum commande 1 mètre(s) linéaire(s)

Caractéristiques techniques

Non feu	M1 / B1 / IMO PASS / UNI 8456 / 9174 Classe Uno
Acoustique	Coeff. moyen de réduction sonore (NRC) : 0.89 Coeff. d'absorption acoustique pondéré (a _w) : 0.90 Classe d'absorption acoustique (a _w) : A
Indices optiques	Réflexion lumière : 48 % Absorption lumière : 52 % Transmission lumière : 0 %
Indices thermiques	réflexion solaire : 49 % absorption solaire : 51 % Transmission solaire : 0 % Transmission UV : 0 % Gtot : Gt 41 % Fc 69 %
Résistance	Solidité lumière (unités Class/8) 6 Stabilité dimensionnelle (%) Chaîne -0.5 Trame 0 Allongement rupture (mm) Chaîne 31 Trame 0 Résistance rupture (daN) Chaîne 130 Trame 250



(Headquarters) SOTEXPRO - 510 route de Montchal - 42360 PANISSIÈRES - FRANCE - +33 4 77 27 60 60
(Showroom) Le LAB' SOTEXPRO - 4 rue du Mail - 75002 PARIS - FRANCE

Non-contractual photos and colors - Indicative fitting - Fitting may vary depending on support selected