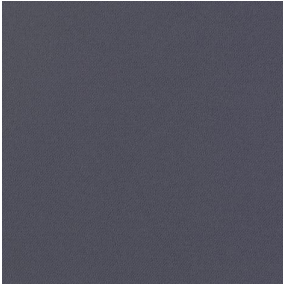
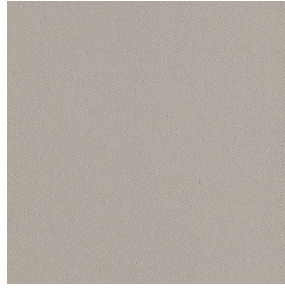


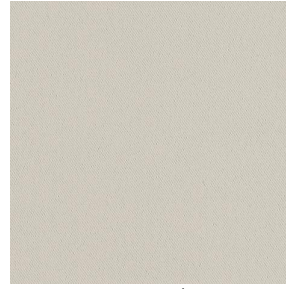
# BORNEO



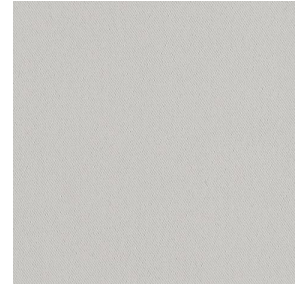
BORNEO Acier 18



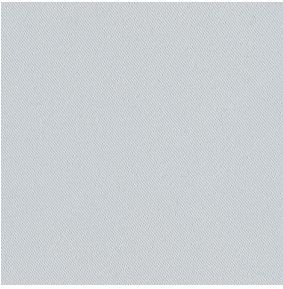
BORNEO Mastic 48



BORNEO Crème 02



BORNEO Gris 97

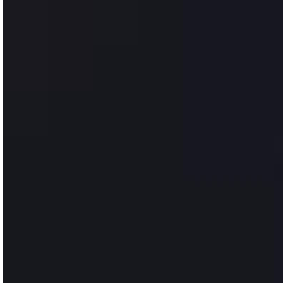


BORNEO Blanc 01



(Headquarters) SOTEXPRO - 510 route de Montchal - 42360 PANISSIÈRES - FRANCE - +33 4 77 27 60 60  
(Showroom) Le LAB' SOTEXPRO - 4 rue du Mail - 75002 PARIS - FRANCE

*Non-contractual photos and colors - Indicative fitting - Fitting may vary depending on support selected*



# BORNEO Noir 10

Il s'agit d'un obscurcissant lourd et occultant à 99%

## Propriétés techniques



Non feu



Thermique





Acoustique

Applications Store bateau - Rideaux

Composition 100% polyester FR

Poids 440 g/m<sup>2</sup> Laize 280 cm

Sens Contre sens ou sens normal Raccord ↔ cm ↓ cm

Conseils d'entretien     

Certifications OEKO-TEX STANDARD 100 (CQ 1006/1)

Minimum commande 1 mètre(s) linéaire(s)

## Caractéristiques techniques

Non feu	M1 / B1 / IMO PASS / UNI 8456 / 9174 Classe Uno
Acoustique	Coeff. moyen de réduction sonore (NRC) : <b>0.89</b> Coeff. d'absorption acoustique pondéré (a <sub>w</sub> ) : <b>0.90</b> Classe d'absorption acoustique (a <sub>w</sub> ) : <b>A</b>
Indices optiques	Réflexion lumière : <b>14 %</b> Absorption lumière : <b>86 %</b> Transmission lumière : <b>0 %</b>
Indices thermiques	réflexion solaire : <b>33 %</b> absorption solaire : <b>67 %</b> Transmission solaire : <b>0 %</b> Transmission UV : <b>0 %</b> Gtot : <b>Gt 46 % Fc 78 %</b>
Résistance	Solidité lumière (unités Class/8) <b>6</b> Stabilité dimensionnelle (%) Chaîne <b>-0.5</b> Trame <b>0</b> Allongement rupture (mm) Chaîne <b>31</b> Trame <b>0</b> Résistance rupture (daN) Chaîne <b>130</b> Trame <b>250</b>



(Headquarters) SOTEXPRO - 510 route de Montchal - 42360 PANISSIÈRES - FRANCE - +33 4 77 27 60 60  
(Showroom) Le LAB' SOTEXPRO - 4 rue du Mail - 75002 PARIS - FRANCE

Non-contractual photos and colors - Indicative fitting - Fitting may vary depending on supports selected