

BRUNIEN SIENTA

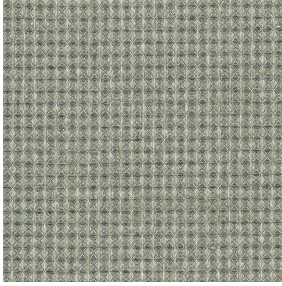


BRUNIEN SIENTA
Naturel 26



(Headquarters) SOTEXPRO - 510 route de Montchal - 42360 PANISSIÈRES - FRANCE - +33 4 77 27 60 60
(Showroom) Le LAB' SOTEXPRO - 4 rue du Mail - 75002 PARIS - FRANCE

Non-contractual photos and colors - Indicative fitting - Fitting may vary depending on support selected



BRUNIEN SIENTA Ficelle 09

Tissu reliefé, inspiré de l'ancien, du rustique et du tissage traditionnel en nid d'abeille.

Propriétés techniques



Non feu



Tissus recyclés

Applications Store bateau - Parois japonaises - Rideaux - Coussin

Composition 40% polyester FR recyclé / 60% polyester FR

Poids 330 g/m² **Laize** 290 cm

Sens Contre sens ou sens normal **Raccord** ↔ cm ↓ cm

Conseils d'entretien

Labels France Terre Textile (R016)

Certifications OEKO-TEX STANDARD 100 Recyclé (CQ 1006/2)

Minimum commande 1 mètre(s) linéaire(s)

Caractéristiques techniques

Non feu

M1 / IMO PASS

Résistance

Solidité lumière (unités Class/8)	5
Boulochage	4-5
Stabilité dimensionnelle (%)	
Chaîne	1
Trame	1
Martindale (Cycles)	35000
Allongement rupture (mm)	
Chaîne	27
Trame	22
Résistance rupture (daN)	
Chaîne	110
Trame	100



(Headquarters) SOTEXPRO - 510 route de Montchal - 42360 PANISSIÈRES - FRANCE - +33 4 77 27 60 60
(Showroom) Le LAB' SOTEXPRO - 4 rue du Mail - 75002 PARIS - FRANCE

Non-contractual photos and colors - Indicative fitting - Fitting may vary depending on support selected