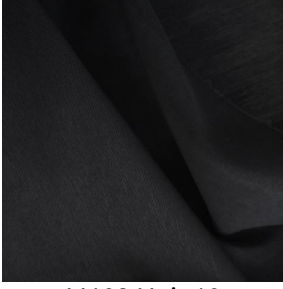
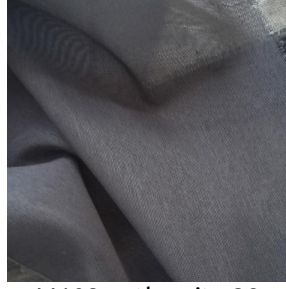


M102



M102 Noir 10



M102 anthracite 38



M102 ficelle 09



M102 lin 11



(Headquarters) SOTEXPRO - 510 route de Montchal - 42360 PANISSIÈRES - FRANCE - +33 4 77 27 60 60
(Showroom) Le LAB' SOTEXPRO - 4 rue du Mail - 75002 PARIS - FRANCE

Non-contractual photos and colors - Indicative fitting - Fitting may vary depending on support selected



M102 Blanc 01

Epais voilage blanc avec effet matière.

Propriétés techniques



Non feu Transparent

Applications Store bateau - Parois japonaises - Rideaux

Composition 100% polyester FR

Poids 90 g/m² Laize 300 cm

Sens Contre sens ou sens normal Raccord ↔ cm ↓ cm

Conseils d'entretien

Labels France Terre Textile (R016)

Minimum commande 1 mètre(s) linéaire(s)

Caractéristiques techniques

Non feu	M1 / B1	
Indices optiques	Réflexion lumière :	36 %
	Absorption lumière :	4 %
	Transmission lumière :	60 %
Voile transparent	Oui	
Indices thermiques	réflexion solaire :	37 %
	absorption solaire :	3 %
	Transmission solaire :	60 %
	Transmission UV :	60 %
	Gtot :	Gt 46 % Fc 78 %
Résistance	Solidité lumière (unités Class/8)	6
	Stabilité dimensionnelle (%)	
	Chaîne	-0,5
	Trame	0
	Allongement rupture (mm)	
	Chaîne	47
	Trame	18
	Résistance rupture (daN)	
	Chaîne	33
	Trame	62



(Headquarters) SOTEXPRO - 510 route de Montchal - 42360 PANISSIÈRES - FRANCE - +33 4 77 27 60 60
(Showroom) Le LAB' SOTEXPRO - 4 rue du Mail - 75002 PARIS - FRANCE

Non-contractual photos and colors - Indicative fitting - Fitting may vary depending on supports selected