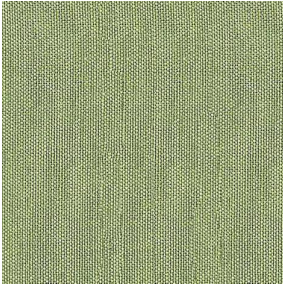
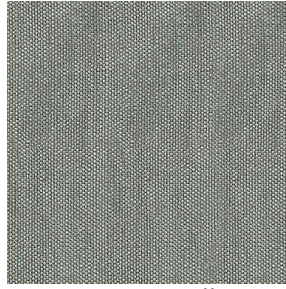


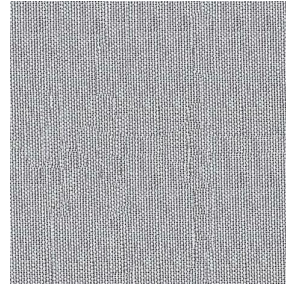
# M140 ALU



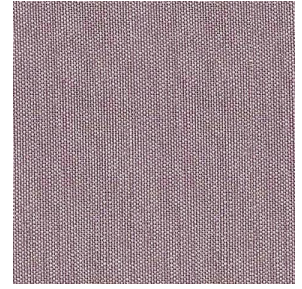
M140 ALU Anis 62



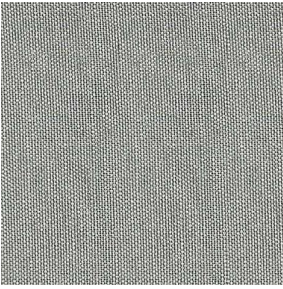
M140 ALU Ficelle 09



M140 ALU Gris 97



M140 ALU Vieux rose  
64

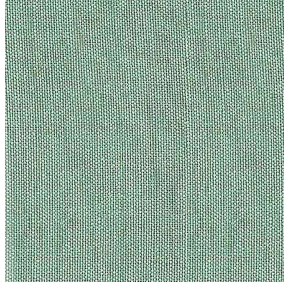


M140 ALU Lin 11



(Headquarters) SOTEXPRO - 510 route de Montchal - 42360 PANISSIÈRES - FRANCE - +33 4 77 27 60 60  
(Showroom) Le LAB' SOTEXPRO - 4 rue du Mail - 75002 PARIS - FRANCE

*Non-contractual photos and colors - Indicative fitting - Fitting may vary depending on support selected*



# M140 ALU Menthe 122

## Propriétés techniques



Non feu Thermique Transparent

Applications Store bateau - Parois japonaises - Rideaux

Composition 100 % polyester FR aluminisé

Poids 70 g/m<sup>2</sup> Laize 280 cm

Sens Contre sens ou sens normal Raccord ↔ cm ↓ cm

Conseils d'entretien ☒ ☒ ☒ ☒

Minimum commande 1 mètre(s) linéaire(s)

## Caractéristiques techniques

Non feu	M1 / IMO PASS	
Indices optiques	Réflexion lumière :	32 %
	Absorption lumière :	40 %
	Transmission lumière :	28 %
Voile transparent	Oui	
Indices thermiques	réflexion solaire :	34 %
	absorption solaire :	36 %
	Transmission solaire :	30 %
	Transmission UV :	28 %
	Gtot :	Gt 46 % Fc 78 %
Résistance	Solidité lumière (unités Class/8)	6
	Stabilité dimensionnelle (%)	
	Chaîne	-0,5
	Trame	0
	Allongement rupture (mm)	
	Chaîne	14
	Trame	33
	Résistance rupture (daN)	
	Chaîne	45
	Trame	41



(Headquarters) SOTEXPRO - 510 route de Montchal - 42360 PANISSIÈRES - FRANCE - +33 4 77 27 60 60  
(Showroom) Le LAB' SOTEXPRO - 4 rue du Mail - 75002 PARIS - FRANCE

Non-contractual photos and colors - Indicative fitting - Fitting may vary depending on support selected