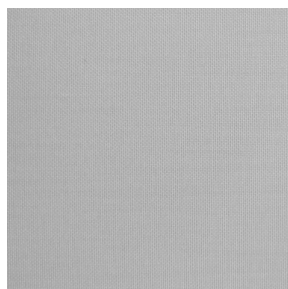


MIRAGE 2



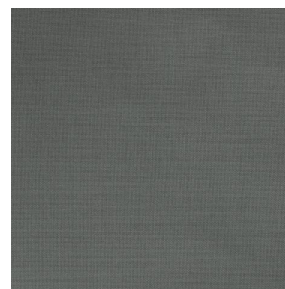
MIRAGE 2 Blanc 01



MIRAGE 2 Crème 02



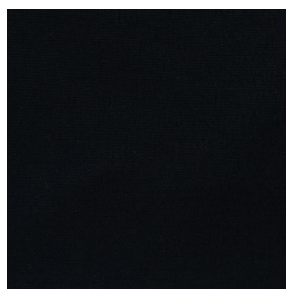
MIRAGE 2 Mastic 48



MIRAGE 2 Sienne 29



MIRAGE 2 Anthracite 38



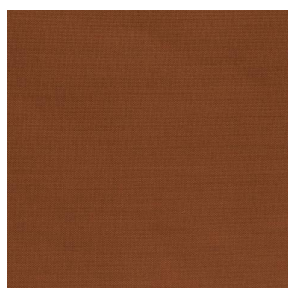
MIRAGE 2 Noir 10



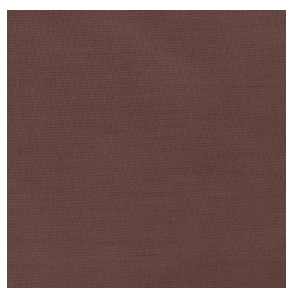
MIRAGE 2 Taupe 95



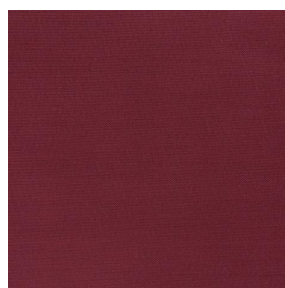
MIRAGE 2 Or 94



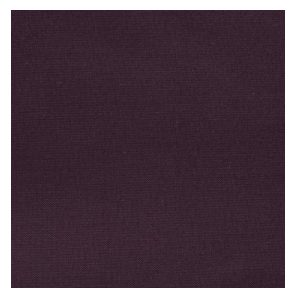
MIRAGE 2 Terre 107



MIRAGE 2 Chamois 111



MIRAGE 2 Bordeaux 04



MIRAGE 2 Aubergine 27



MIRAGE 2 Bergamotte
121



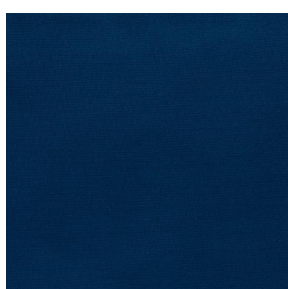
MIRAGE 2 Tilleul 103



MIRAGE 2 Kaki 148



MIRAGE 2 Emeraude 88



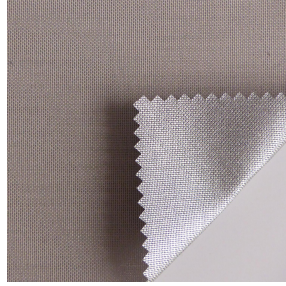
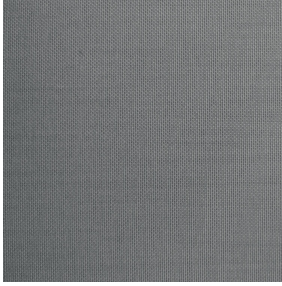
MIRAGE 2 Indigo 144



sotexpro

(Headquarters) SOTEXPRO - 510 route de Montchal - 42360 PANISSIÈRES - FRANCE - +33 4 77 27 60 60
(Showroom) Le LAB' SOTEXPRO - 4 rue du Mail - 75002 PARIS - FRANCE

Non-contractual photos and colors - Indicative fitting - Fitting may vary depending on support selected



MIRAGE 2 Perle 96

Cette toile unie envers aluminisé, est idéale pour protéger des rayonnements lumineux.
Précautions d'utilisation : Tissu ne pouvant être installé en zone humide. Nettoyage à sec impératif. Attention : ce tissu n'est pas adapté pour une installation à l'horizontale.

Propriétés techniques



Non feu



Thermique

Applications Store bateau - Store enrouleur - Parois japonaises - Rideaux

Composition 100% polyester FR aluminisé

Poids 200 g/m² **Laize** 280 cm

Sens Contre sens ou sens normal **Raccord** ↔ cm ↓ cm

Conseils d'entretien ☒ ☒ ☒ ☒

Minimum commande 1 mètre(s) linéaire(s)

Caractéristiques techniques

Non feu	M1 / IMO PASS	
Indices optiques	Réflexion lumière :	55 %
	Absorption lumière :	38 %
	Transmission lumière :	7 %
Indices thermiques	réflexion solaire :	56 %
	absorption solaire :	37 %
	Transmission solaire :	7 %
	Transmission UV :	5 %
	Gtot :	Gt 39 % Fc 66 %
Résistance	Solidité lumière (unités Class/8)	6
	Stabilité dimensionnelle (%)	
	Chaîne	0
	Trame	-0.5
	Allongement rupture (mm)	
	Chaîne	25
	Trame	23
	Résistance rupture (daN)	
	Chaîne	110
Trame	140	



(Headquarters) SOTEXPRO - 510 route de Montchal - 42360 PANISSIÈRES - FRANCE - +33 4 77 27 60 60
(Showroom) Le LAB' SOTEXPRO - 4 rue du Mail - 75002 PARIS - FRANCE

Non-contractual photos and colors - Indicative fitting - Fitting may vary depending on supports selected