

# NOCLIN MURA 2334



NOCLIN MURA 2334  
Ivoire 115



NOCLIN MURA 2334  
Dune 170



NOCLIN MURA 2334  
Savane 185



NOCLIN MURA 2334  
Rose 129



NOCLIN MURA 2334  
Grenat 56



NOCLIN MURA 2334  
Terre 107



NOCLIN MURA 2334  
Cassis 97



NOCLIN MURA 2334  
Olive 61



NOCLIN MURA 2334  
Turquoise 53



NOCLIN MURA 2334  
Saphir 106



NOCLIN MURA 2334  
Glacier 43



NOCLIN MURA 2334  
Minéral 157

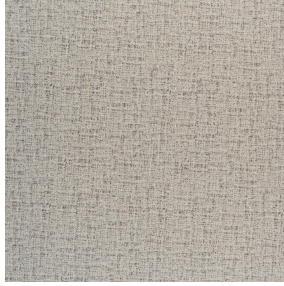


NOCLIN MURA 2334  
Fusain 71



(Headquarters) SOTEXPRO - 510 route de Montchal - 42360 PANISSIÈRES - FRANCE - +33 4 77 27 60 60

*Non-contractual photos and colors - Indicative fitting - Fitting may vary depending on support selected*



# NOCLIN MURA 2334

## Mastic 48

Dessin faux uni imprimé sur notre occultant double face NOCLIN, le dessin Mura s'inspire des aspérités et des nuances d'un mur vieilli par le temps pour créer un effet matière subtil.

### Propriétés techniques



Thermique

Applications Store bateau - Parois japonaises - Rideaux

Composition Polyester enduction acrylique

Poids 380 g/m<sup>2</sup> Laize 280 cm

Sens Contre sens Raccord ↔ cm ↓ cm

Conseils d'entretien    

Minimum commande 1 mètre(s) linéaire(s)

## Caractéristiques techniques

Non feu	B1 / IMO PASS	
Indices optiques	Réflexion lumière :	53 %
	Absorption lumière :	47 %
	Transmission lumière :	0 %
Indices thermiques	réflexion solaire :	64 %
	absorption solaire :	36 %
	Transmission solaire :	0 %
	Transmission UV :	0 %
	Gtot :	Gt 36 % Fc 61 %
Résistance	Solidité lumière (unités Class/8)	4
	Stabilité dimensionnelle (%)	
	Chaîne	-1
	Trame	-1
	Allongement rupture (mm)	
	Chaîne	48
	Trame	72
	Résistance rupture (daN)	
Chaîne	51	
Trame	84	



(Headquarters) SOTEXPRO - 510 route de Montchal - 42360 PANISSIÈRES - FRANCE - +33 4 77 27 60 60

Non-contractual photos and colors - Indicative fitting - Fitting may vary depending on support selected