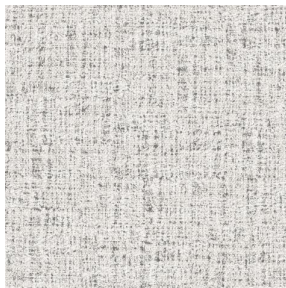


NOCTURNE MURA 2334



NOCTURNE MURA 2334
Mastic 48



NOCTURNE MURA 2334
Dune 170



NOCTURNE MURA 2334
Olive 61



NOCTURNE MURA 2334
Savane 185



NOCTURNE MURA 2334
Glacier 43



NOCTURNE MURA 2334
Rose 129



NOCTURNE MURA 2334
Saphir 106



NOCTURNE MURA 2334
Grenat 56



NOCTURNE MURA 2334
Terre 107

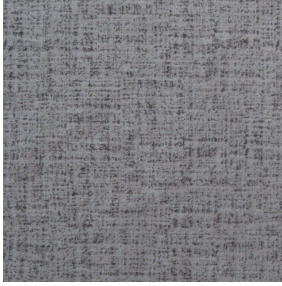


NOCTURNE MURA 2334
Fusain 71



(Headquarters) SOTEXPRO - 510 route de Montchal - 42360 PANISSIÈRES - FRANCE - +33 4 77 27 60 60
(Showroom) Le LAB' SOTEXPRO - 4 rue du Mail - 75002 PARIS - FRANCE

Non-contractual photos and colors - Indicative fitting - Fitting may vary depending on support selected



NOCTURNE MURA 2334

Minéral 157

Dessin faux uni imprimé sur notre occultant Nocturne, le dessin Mura s'inspire des aspérités et des nuances d'un mur vieilli par le temps pour créer un effet matière subtil

Propriétés techniques



Non feu



Thermique

Applications Store bateau - Parois japonaises - Doublure - Rideaux

Composition 100 % polyester avec envers acrylique floqué blanc

Poids 280 g/m² Laize 280 cm

Sens Contre sens ou sens normal Raccord ↔ cm ↓ cm

Conseils d'entretien     

Minimum commande 1 mètre(s) linéaire(s)



Caractéristiques techniques

Non feu

M1 / BS 5867 TYPE C / B1 / IMO PASS

Indices optiques

Réflexion lumière : 71 %

Absorption lumière : 29 %

Transmission lumière : 0 %

Indices thermiques

réflexion solaire : 66 %

absorption solaire : 34 %

Transmission solaire : 0 %

Transmission UV : 0 %

Gtot : Gt 35 % Fc 60 %

Résistance

Solidité lumière (unités Class/8) 4

Boulochage 3-4

Stabilité dimensionnelle (%)

Chaîne -0.5

Trame 0

Martindale (Cycles) 40000

Allongement rupture (mm)

Chaîne 19

Trame 22

Résistance rupture (daN)

Chaîne 37

Trame 57



(Headquarters) SOTEXPRO - 510 route de Montchal - 42360 PANISSIÈRES - FRANCE - +33 4 77 27 60 60
(Showroom) Le LAB' SOTEXPRO - 4 rue du Mail - 75002 PARIS - FRANCE

Non-contractual photos and colors - Indicative fitting - Fitting may vary depending on supports selected