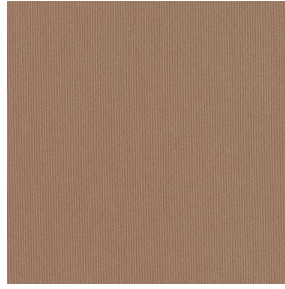


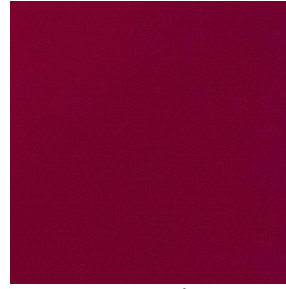
# SADYNA



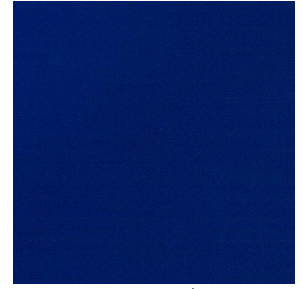
SADYNA Ficelle 09



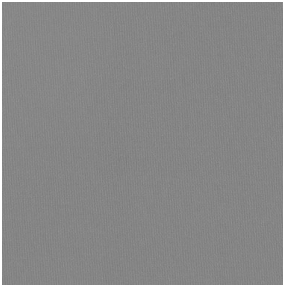
SADYNA Mastic 48



SADYNA Bordeaux 06



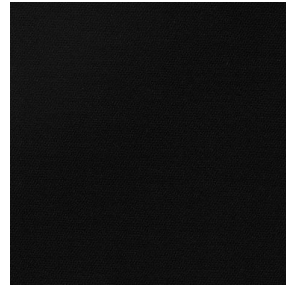
SADYNA Océan 19



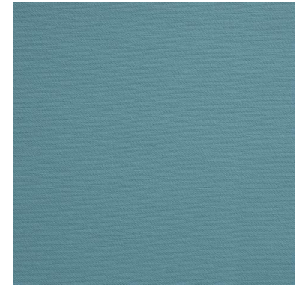
SADYNA Acier 18



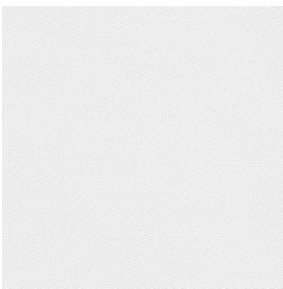
SADYNA Anthracite 38



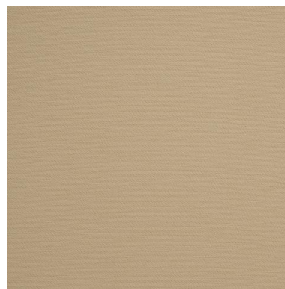
SADYNA Noir 10



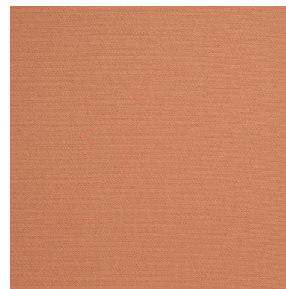
SADYNA Glacier 43



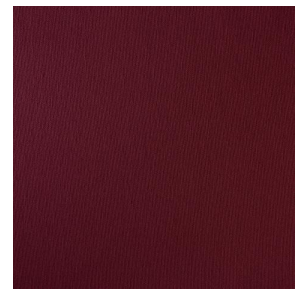
SADYNA Blanc 01



SADYNA Paille 83



SADYNA Safran 49



SADYNA Lie de vin 202



SADYNA Marine 25



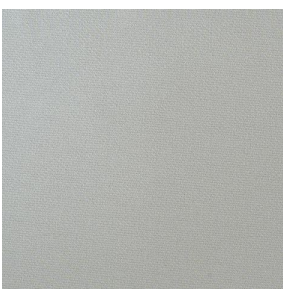
SADYNA Taupe 95



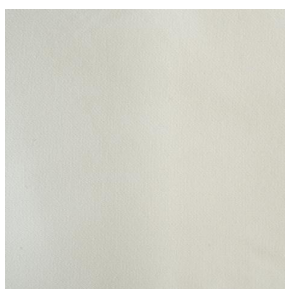
SADYNA Ciel 07



SADYNA Vieux rose 64



SADYNA Argent 73

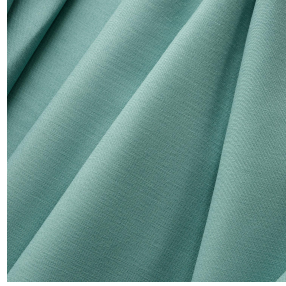


SADYNA Ivoire 115



(Headquarters) SOTEXPRO - 510 route de Montchal - 42360 PANISSIÈRES - FRANCE - +33 4 77 27 60 60

Non-contractual photos and colors - Indicative fitting - Fitting may vary depending on support selected



# SADYNA Absinthe 132

Ce tissu pare-solaire sergé uni est un classique. Idéal pour une décoration sobre ou à coordonner avec nos motifs tissés Jacquard. Il se décline en plusieurs colorations.

## Propriétés techniques



Non feu



Thermique



Acoustique

**Applications** Store bateau - Parois japonaises - Cache sommier - Chemins de lit - Rideaux - Coussin - Décoration murale

**Composition** 100% polyester FR

**Poids** 320 g/m<sup>2</sup> **Laize** 140 cm / 280 cm

**Sens** Contre sens ou sens normal **Raccord** ↔ cm ↓ cm

**Conseils d'entretien**    

**Labels** France Terre Textile (R016)

**Certifications** OEKO-TEX STANDARD 100 (CQ 1006/1)

**Minimum commande** 1 mètre(s) linéaire(s)

## Caractéristiques techniques

Non feu	M1 / B1 / IMO PASS
Acoustique	Coeff. moyen de réduction sonore (NRC) : <b>0.88</b> Coeff. d'absorption acoustique pondéré (a <sub>w</sub> ) : <b>0.85</b> Classe d'absorption acoustique (a <sub>w</sub> ) : <b>B</b>
Indices optiques	Réflexion lumière : <b>15 %</b> Absorption lumière : <b>84 %</b> Transmission lumière : <b>1 %</b>
Indices thermiques	réflexion solaire : <b>45 %</b> absorption solaire : <b>41 %</b> Transmission solaire : <b>14 %</b> Transmission UV : <b>0 %</b> Gtot : <b>Gt 42 % Fc 72 %</b>
Résistance	Solidité lumière (unités Class/8) <b>6</b> Boulochage <b>2-3</b> Stabilité dimensionnelle (%) Chaîne <b>-1.5</b> Trame <b>0</b> Martindale (Cycles) <b>20000</b> Allongement rupture (mm) Chaîne <b>24</b> Trame <b>22</b> Résistance rupture (daN) Chaîne <b>150</b> Trame <b>160</b>



(Headquarters) SOTEXPRO - 510 route de Montchal - 42360 PANISSIÈRES - FRANCE - +33 4 77 27 60 60

Non-contractual photos and colors - Indicative fitting - Fitting may vary depending on support selected