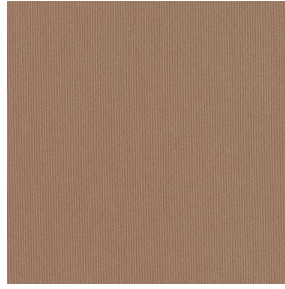


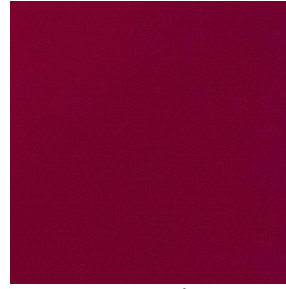
# SADYNA



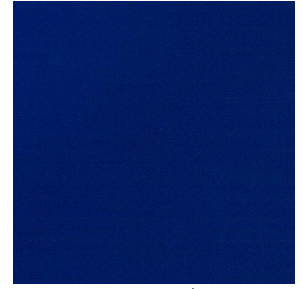
SADYNA Ficelle 09



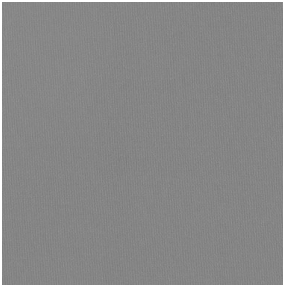
SADYNA Mastic 48



SADYNA Bordeaux 06



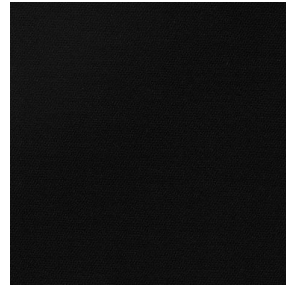
SADYNA Océan 19



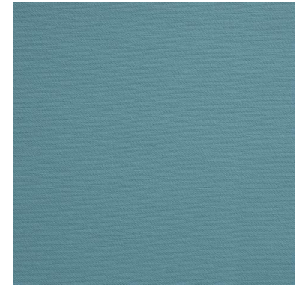
SADYNA Acier 18



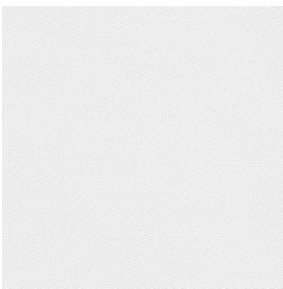
SADYNA Anthracite 38



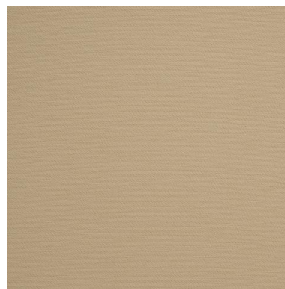
SADYNA Noir 10



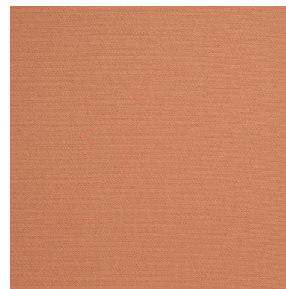
SADYNA Glacier 43



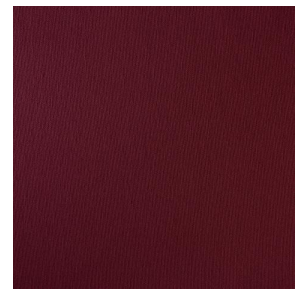
SADYNA Blanc 01



SADYNA Paille 83



SADYNA Safran 49



SADYNA Lie de vin 202



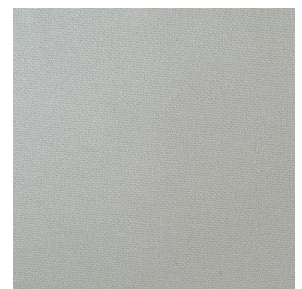
SADYNA Marine 25



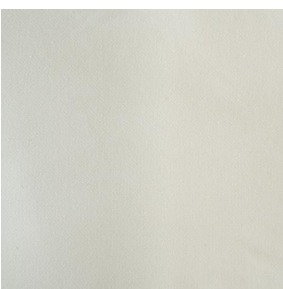
SADYNA Taupe 95



SADYNA Ciel 07



SADYNA Argent 73



SADYNA Ivoire 115



(Headquarters) SOTEXPRO - 510 route de Montchal - 42360 PANISSIÈRES - FRANCE - +33 4 77 27 60 60

Non-contractual photos and colors - Indicative fitting - Fitting may vary depending on support selected



# SADYNA Vieux rose 64

Ce tissu pare-solaire sergé uni est un classique. Idéal pour une décoration sobre ou à coordonner avec nos motifs tissés Jacquard. Il se décline en plusieurs colorations.

## Propriétés techniques



Non feu



Thermique



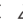
Acoustique

Applications Store bateau - Parois japonaises - Cache sommier - Chemins de lit - Rideaux - Coussin - Décoration murale

Composition 100% polyester FR

Poids 320 g/m<sup>2</sup> Laize 280 cm

Sens Contre sens ou sens normal Raccord ↔ cm ↓ cm

Conseils d'entretien     

Labels France Terre Textile (R016)

Certifications OEKO-TEX STANDARD 100 (CQ 1006/1)

Minimum commande 1 mètre(s) linéaire(s)



## Caractéristiques techniques

Non feu	M1 / B1 / IMO PASS
Acoustique	Coeff. moyen de réduction sonore (NRC) : <b>0.88</b> Coeff. d'absorption acoustique pondéré (a <sub>w</sub> ) : <b>0.85</b> Classe d'absorption acoustique (a <sub>w</sub> ) : <b>B</b>
Indices optiques	Réflexion lumière : <b>59 %</b> Absorption lumière : <b>28 %</b> Transmission lumière : <b>13 %</b>
Indices thermiques	réflexion solaire : <b>63 %</b> absorption solaire : <b>20 %</b> Transmission solaire : <b>17 %</b> Transmission UV : <b>4 %</b> Gtot : <b>Gt 37 % Fc 62 %</b>
Résistance	Solidité lumière (unités Class/8) : <b>6</b> Boulochage : <b>2-3</b> Stabilité dimensionnelle (%) Chaîne : <b>-1.5</b> Trame : <b>0</b> Martindale (Cycles) : <b>20000</b> Allongement rupture (mm) Chaîne : <b>24</b> Trame : <b>22</b> Résistance rupture (daN) Chaîne : <b>150</b> Trame : <b>160</b>



(Headquarters) SOTEXPRO - 510 route de Montchal - 42360 PANISSIÈRES - FRANCE - +33 4 77 27 60 60

Non-contractual photos and colors - Indicative fitting - Fitting may vary depending on support selected