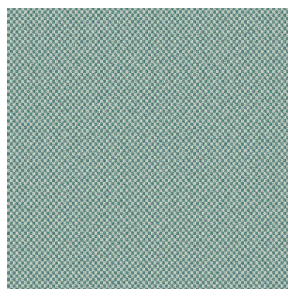
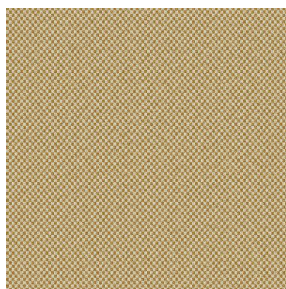


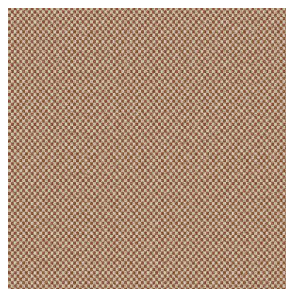
# SIENTO COLOR



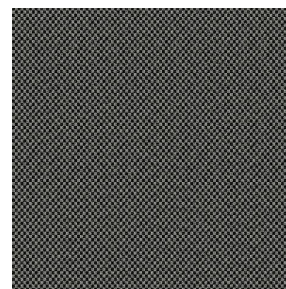
SIENTO COLOR Lagon  
110



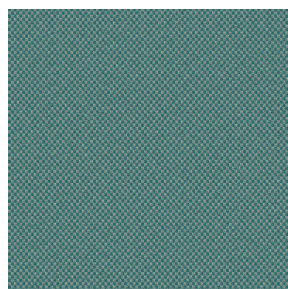
SIENTO COLOR Or 94



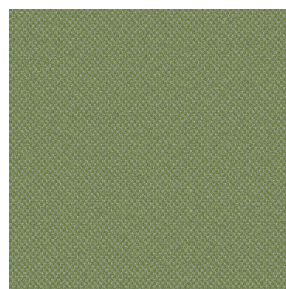
SIENTO COLOR  
Châtaigne 55



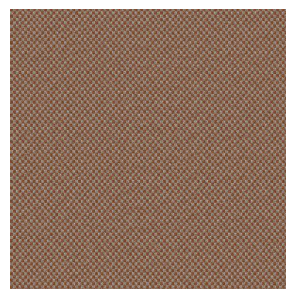
SIENTO COLOR  
Titanium 98



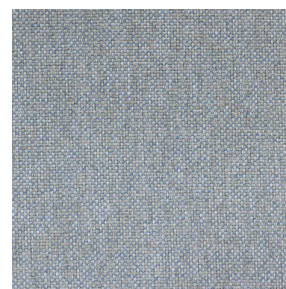
SIENTO COLOR Céladon  
135



SIENTO COLOR Mousse  
92



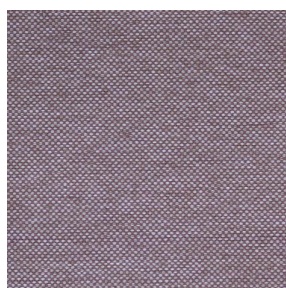
SIENTO COLOR Terre  
107



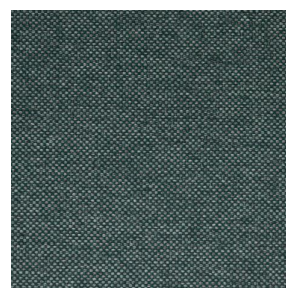
SIENTO COLOR Faïence  
149



SIENTO COLOR Lilas 19



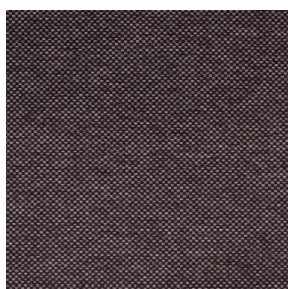
SIENTO COLOR  
Hortensia 134



SIENTO COLOR Sapin  
126



SIENTO COLOR Bronze  
13



SIENTO COLOR Prune  
84



(Headquarters) SOTEXPRO - 510 route de Montchal - 42360 PANISSIÈRES - FRANCE - +33 4 77 27 60 60  
(Showroom) Le LAB' SOTEXPRO - 4 rue du Mail - 75002 PARIS - FRANCE

Non-contractual photos and colors - Indicative fitting - Fitting may vary depending on support selected



# SIENTO COLOR Tilleul 103

Natté lourd effet laine, le siento color est tissé avec des fils teints mélangés dont une trame colorée, ce qui lui confère cet aspect rustique et chiné.

## Propriétés techniques



Non feu



Tissus recyclés

**Applications** Store bateau - Parois japonaises - Couvre lit - Siège - Chemins de lit - Rideaux - Coussin - Décoration murale

**Composition** 34% polyester FR recyclé/66% polyester FR

**Poids** 370 g/m<sup>2</sup> **Laize** 290 cm

**Sens** Contre sens ou sens normal **Raccord** ↔ cm ↓ cm

**Conseils d'entretien**     

**Labels** France Terre Textile (R016)

**Certifications** OEKO-TEX STANDARD 100 Recyclé (CQ 1006/2)

**Minimum commande** 1 mètre(s) linéaire(s)

## Caractéristiques techniques

Non feu

M1 / B1 / IMO PASS

Acoustique

Coeff. moyen de réduction sonore (NRC) : **0.71**

Coeff. d'absorption acoustique pondéré (a<sub>w</sub>) : **0.60**

Classe d'absorption acoustique (a<sub>w</sub>) : **C**

Résistance

Solidité lumière (unités Class/8) **6**

Boulochage **4**

Stabilité dimensionnelle (%)

Chaîne **-2**

Trame **-1**

Martindale (Cycles) **90000**

Allongement rupture (mm)

Chaîne **49**

Trame **44**

Résistance rupture (daN)

Chaîne **160**

Trame **210**



(Headquarters) SOTEXPRO - 510 route de Montchal - 42360 PANISSIÈRES - FRANCE - +33 4 77 27 60 60  
(Showroom) Le LAB' SOTEXPRO - 4 rue du Mail - 75002 PARIS - FRANCE

Non-contractual photos and colors - Indicative fitting - Fitting may vary depending on support selected