

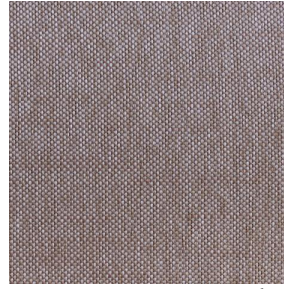
# SIENTO LINA



SIENTO LINA Dune 170



SIENTO LINA Savane  
185

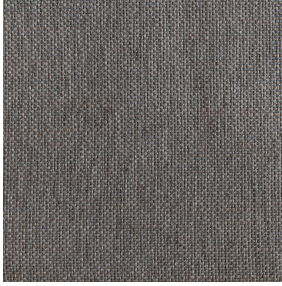


SIENTO LINA Muscade  
175



(Headquarters) SOTEXPRO - 510 route de Montchal - 42360 PANISSIÈRES - FRANCE - +33 4 77 27 60 60  
(Showroom) Le LAB' SOTEXPRO - 4 rue du Mail - 75002 PARIS - FRANCE

Non-contractual photos and colors - Indicative fitting - Fitting may vary depending on support selected



# SIENTO LINA Girofle 186

Naté lourd effet lin, le sientto lina est tissé avec des fils teints mélangés ce qui lui confère cet aspect rustique et chiné.

## Propriétés techniques



Non feu



Tissus recyclés

Applications Store bateau - Parois japonaises - Rideaux - Décoration murale

Composition 100% polyester FR dont 35% de matière recyclée

Poids 400 g/m<sup>2</sup> Laize 280 cm

Sens Sens normal Raccord ↔ cm ↓ cm

Conseils d'entretien     

Labels France Terre Textile (R016)

Certifications OEKO-TEX STANDARD 100 Recyclé (CQ 1006/2)

Minimum commande 1 mètre(s) linéaire(s)

## Caractéristiques techniques

Non feu	M1 / B1 / IMO PASS / UNI 8456 / 9174 Classe Uno
Acoustique	Coeff. moyen de réduction sonore (NRC) : <b>0.61</b> Coeff. d'absorption acoustique pondéré (a <sub>w</sub> ) : <b>0.50</b> Classe d'absorption acoustique (a <sub>w</sub> ) : <b>D</b>
Résistance	Solidité lumière (unités Class/8) <b>4</b> Boulochage <b>1</b> Stabilité dimensionnelle (%) Chaîne <b>-0,5</b> Trame <b>-1,5</b> Martindale (Cycles) <b>60000</b> Allongement rupture (mm) Chaîne <b>49</b> Trame <b>24</b> Résistance rupture (daN) Chaîne <b>170</b> Trame <b>210</b>



(Headquarters) SOTEXPRO - 510 route de Montchal - 42360 PANISSIÈRES - FRANCE - +33 4 77 27 60 60  
(Showroom) Le LAB' SOTEXPRO - 4 rue du Mail - 75002 PARIS - FRANCE

Non-contractual photos and colors - Indicative fitting - Fitting may vary depending on support selected