

SIENTO LINA



SIENTO LINA Dune 170

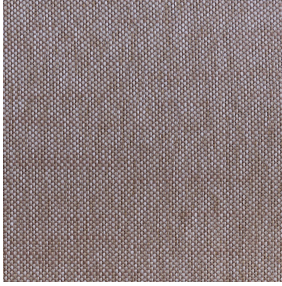


SIENTO LINA Savane
185



(Headquarters) SOTEXPRO - 510 route de Montchal - 42360 PANISSIÈRES - FRANCE - +33 4 77 27 60 60
(Showroom) Le LAB' SOTEXPRO - 4 rue du Mail - 75002 PARIS - FRANCE

Non-contractual photos and colors - Indicative fitting - Fitting may vary depending on support selected



SIENTO LINA Muscade 175

Naté lourd effet lin, le sientto lina est tissé avec des fils teints mélangés ce qui lui confère cet aspect rustique et chiné.

Propriétés techniques



Non feu



Tissus recyclés

Applications Store bateau - Parois japonaises - Rideaux - Décoration murale

Composition 47% polyester FR recyclé/53 % polyester FR

Poids 380 g/m² Laize 290 cm

Sens Contre sens Raccord ↔ cm ↓ cm

Conseils d'entretien     

Labels France Terre Textile (R016)

Certifications OEKO-TEX STANDARD 100 Recyclé (CQ 1006/2)

Minimum commande 1 mètre(s) linéaire(s)

Caractéristiques techniques

Non feu	M1 / B1 / IMO PASS / UNI 8456 / 9174 Classe Uno
Acoustique	Coeff. moyen de réduction sonore (NRC) : 0.61 Coeff. d'absorption acoustique pondéré (a _w) : 0.50 Classe d'absorption acoustique (a _w) : D
Indices optiques	Réflexion lumière : 25 % Absorption lumière : 65 % Transmission lumière : 10 %
Indices thermiques	réflexion solaire : 45 % absorption solaire : 36 % Transmission solaire : 19 % Transmission UV : 8 % Gtot : Gt 42 % Fc 72 %
Résistance	Solidité lumière (unités Class/8) 6 Boulochage 1 Stabilité dimensionnelle (%) Chaîne -0,5 Trame -1,5 Martindale (Cycles) 60000 Allongement rupture (mm) Chaîne 49 Trame 24 Résistance rupture (daN) Chaîne 170 Trame 210



(Headquarters) SOTEXPRO - 510 route de Montchal - 42360 PANISSIÈRES - FRANCE - +33 4 77 27 60 60
(Showroom) Le LAB' SOTEXPRO - 4 rue du Mail - 75002 PARIS - FRANCE

Non-contractual photos and colors - Indicative fitting - Fitting may vary depending on supports selected