

SIENTO LITO



SIENTO LITO Girofle
186



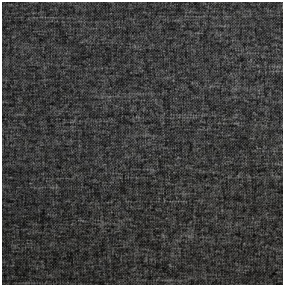
SIENTO LITO Souris 31



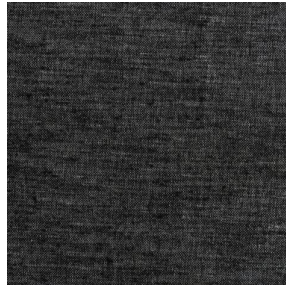
SIENTO LITO Taupe 95



SIENTO LITO Minéral
157



SIENTO LITO Cachou
159



SIENTO LITO Poivre 181



SIENTO LITO Poireau
162



SIENTO LITO Lichen 156



SIENTO LITO Cuivre 50



SIENTO LITO Kaki 148



SIENTO LITO Lierre 124



SIENTO LITO Brousse
192



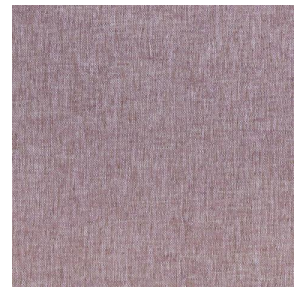
SIENTO LITO Cordage
172



SIENTO LITO Sahara
169



SIENTO LITO Lin 11



SIENTO LITO Hortensia
134

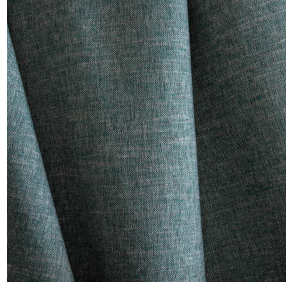
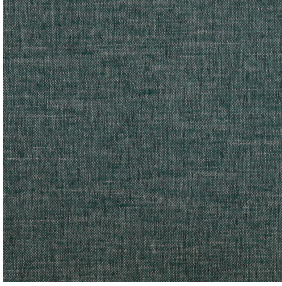


SIENTO LITO Lilas 19



(Headquarters) SOTEXPRO - 510 route de Montchal - 42360 PANISSIÈRES - FRANCE - +33 4 77 27 60 60
(Showroom) Le LAB' SOTEXPRO - 4 rue du Mail - 75002 PARIS - FRANCE

Non-contractual photos and colors - Indicative fitting - Fitting may vary depending on support selected



SIENTO LITO Sapin 126

Tissu pare solaire réalisé à base de fils recyclés

Propriétés techniques



Non feu






Tissus recyclés

Applications Store bateau - Parois japonaises - Rideaux - Décoration murale

Composition 100% polyester FR dont 90% de matière recyclée

Poids 335 g/m² Laize 280 cm

Sens Contre sens Raccord ↔ cm ↓ cm

Conseils d'entretien     

Labels France Terre Textile (R016)

Certifications OEKO-TEX STANDARD 100 Recyclé (CQ 1006/2)

Minimum commande 1 mètre(s) linéaire(s)

Caractéristiques techniques

Non feu	M1 / B1 / IMO PASS / UNI 8456 / 9174 Classe Uno
Acoustique	Coeff. moyen de réduction sonore (NRC) : 0.76 Coeff. d'absorption acoustique pondéré (a _w) : 0.70 Classe d'absorption acoustique (a _w) : C
Résistance	Solidité lumière (unités Class/8) 5 Boulochage 1 Stabilité dimensionnelle (%) Chaîne -1 Trame -0.5 Martindale (Cycles) 20000 Allongement rupture (mm) Chaîne 49 Trame 34 Résistance rupture (daN) Chaîne 140 Trame 79



(Headquarters) SOTEXPRO - 510 route de Montchal - 42360 PANISSIÈRES - FRANCE - +33 4 77 27 60 60
(Showroom) Le LAB' SOTEXPRO - 4 rue du Mail - 75002 PARIS - FRANCE

Non-contractual photos and colors - Indicative fitting - Fitting may vary depending on supports selected