

# SIENTO LITO



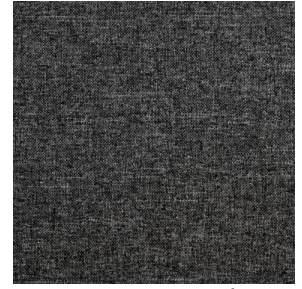
SIENTO LITO Girofle  
186



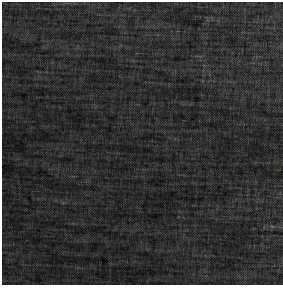
SIENTO LITO Taupe 95



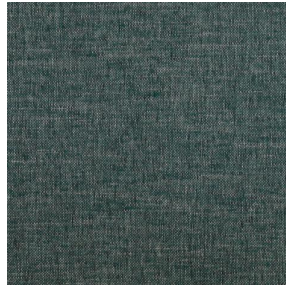
SIENTO LITO Minéral  
157



SIENTO LITO Cachou  
159



SIENTO LITO Poivre 181



SIENTO LITO Sapin 126



SIENTO LITO Poireau  
162



SIENTO LITO Lichen 156



SIENTO LITO Cuivre 50



SIENTO LITO Kaki 148



SIENTO LITO Lierre 124



SIENTO LITO Brousse  
192



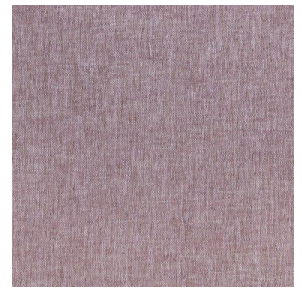
SIENTO LITO Cordage  
172



SIENTO LITO Sahara  
169



SIENTO LITO Lin 11



SIENTO LITO Hortensia  
134



SIENTO LITO Lilas 19



(Headquarters) SOTEXPRO - 510 route de Montchal - 42360 PANISSIÈRES - FRANCE - +33 4 77 27 60 60  
(Showroom) Le LAB' SOTEXPRO - 4 rue du Mail - 75002 PARIS - FRANCE

Non-contractual photos and colors - Indicative fitting - Fitting may vary depending on support selected



# SIENTO LITO Souris 31

Tissu pare solaire réalisé à base de fils recyclés

## Propriétés techniques



Non feu



Tissus recyclés

Applications Store bateau - Parois japonaises - Rideaux - Décoration murale

Composition 100% polyester FR dont 90% de matière recyclée

Poids 335 g/m<sup>2</sup> Laize 280 cm

Sens Contre sens Raccord ↔ cm ↓ cm

Conseils d'entretien     

Labels France Terre Textile (R016)

Certifications OEKO-TEX STANDARD 100 Recyclé (CQ 1006/2)

Minimum commande 1 mètre(s) linéaire(s)

## Caractéristiques techniques

Non feu	M1 / B1 / IMO PASS / UNI 8456 / 9174 Classe Uno
Acoustique	Coeff. moyen de réduction sonore (NRC) : <b>0.76</b> Coeff. d'absorption acoustique pondéré (a <sub>w</sub> ) : <b>0.70</b> Classe d'absorption acoustique (a <sub>w</sub> ) : <b>C</b>
Indices optiques	Réflexion lumière : <b>25 %</b> Absorption lumière : <b>71 %</b> Transmission lumière : <b>4 %</b>
Indices thermiques	réflexion solaire : <b>41 %</b> absorption solaire : <b>45 %</b> Transmission solaire : <b>14 %</b> Transmission UV : <b>2 %</b> Gtot : <b>Gt 44 % Fc 74 %</b>
Résistance	Solidité lumière (unités Class/8) <b>5</b> Boulochage <b>1</b> Stabilité dimensionnelle (%) Chaîne <b>-1</b> Trame <b>-0.5</b> Martindale (Cycles) <b>20000</b> Allongement rupture (mm) Chaîne <b>49</b> Trame <b>34</b> Résistance rupture (daN) Chaîne <b>140</b> Trame <b>79</b>



(Headquarters) SOTEXPRO - 510 route de Montchal - 42360 PANISSIÈRES - FRANCE - +33 4 77 27 60 60  
(Showroom) Le LAB' SOTEXPRO - 4 rue du Mail - 75002 PARIS - FRANCE

Non-contractual photos and colors - Indicative fitting - Fitting may vary depending on supports selected