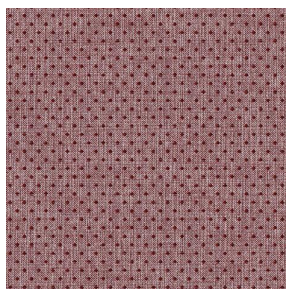


# SIENTO RECYCLE DESSIN 2206 TIM



SIENTO RECYCLE  
DESSIN 2206 TIM  
Chaudron 118



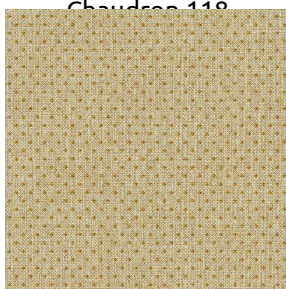
SIENTO RECYCLE  
DESSIN 2206 TIM  
Orange 15



SIENTO RECYCLE  
DESSIN 2206 TIM Bleu  
41



SIENTO RECYCLE  
DESSIN 2206 TIM Beige  
63

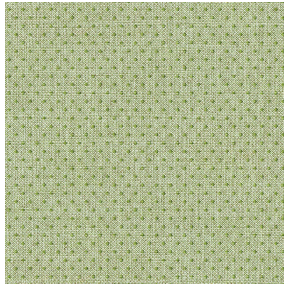


SIENTO RECYCLE  
DESSIN 2206 TIM Or 94



(Headquarters) SOTEXPRO - 510 route de Montchal - 42360 PANISSIÈRES - FRANCE - +33 4 77 27 60 60

Non-contractual photos and colors - Indicative fitting - Fitting may vary depending on support selected



# SIENTO RECYCLE DESSIN 2206 TIM Tilleul 103

Notre nouvelle qualité produite en France 100 % recyclée ouvre la voie à des développements plus en accord avec notre responsabilité environnementale. La proportion de matière recyclée et le procédé de fabrication du fil utilisé pour tisser cette qualité peuvent entraîner de légères variations de couleur entre les différents lots de matière.

## Propriétés techniques



Non feu



Thermique



Acoustique



Tissus recyclés

Applications Store bateau - Parois japonaises - Rideaux

Composition 100% polyester FR dont 95% de matière recyclée

Poids 370 g/m<sup>2</sup> Laize 280 cm

Sens Contre sens ou sens normal Raccord ↔ cm ↓ cm

Conseils d'entretien     

Labels France Terre Textile (R016)

Certifications OEKO-TEX STANDARD 100 Recyclé (CQ 1006/2)

Minimum commande 1 mètre(s) linéaire(s)

## Caractéristiques techniques

Non feu

M1 / B1 / IMO PASS / UNI 8456 / 9174 Classe Uno

Acoustique

Coeff. moyen de réduction sonore (NRC) : **0.73**

Coeff. d'absorption acoustique pondéré (a<sub>w</sub>) : **0.65**

Classe d'absorption acoustique (a<sub>w</sub>) : **C**

Résistance

Stabilité dimensionnelle (%)

Chaîne **-1,5**

Trame **-1,5**

Allongement rupture (mm)

Chaîne **41**

Trame **44**

Résistance rupture (daN)

Chaîne **180**

Trame **150**



(Headquarters) SOTEXPRO - 510 route de Montchal - 42360 PANISSIÈRES - FRANCE - +33 4 77 27 60 60

Non-contractual photos and colors - Indicative fitting - Fitting may vary depending on supports selected