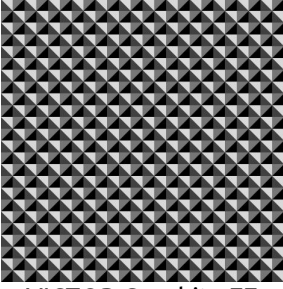


# VICTOR

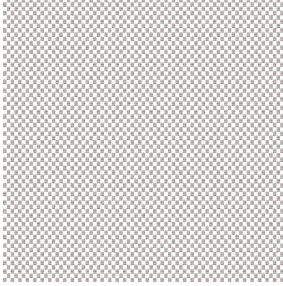


VICTOR Graphite 77



(Headquarters) SOTEXPRO - 510 route de Montchal - 42360 PANISSIÈRES - FRANCE - +33 4 77 27 60 60

Non-contractual photos and colors - Indicative fitting - Fitting may vary depending on support selected



# VICTOR Chanvre 72

Motifs tissés Jacquard faux unis, avec un effet chiné, pour une touche chaleureuse et décorative. Il se dévoile parmi des colorations variées.

## Propriétés techniques




Non feu

**Applications** Store bateau - Parois japonaises - Couvre lit - Cache sommier - Chemins de lit - Rideaux - Coussin

**Composition** 100% polyester FR / Trevira CS

**Poids** 390 g/m<sup>2</sup> **Laize** 285 cm

**Sens** Contre sens ou sens normal **Raccord** ↔ cm ↓ cm

**Conseils d'entretien**     

**Labels** France Terre Textile (R016)

**Minimum commande** 5 mètre(s) linéaire(s)



## Caractéristiques techniques

Non feu

M1

Résistance

Solidité lumière (unités Class/8)

6

Boulochage

1 - 2

Stabilité dimensionnelle (%)

Chaîne

1

Trame

1

Martindale (Cycles)

40000



(Headquarters) SOTEXPRO - 510 route de Montchal - 42360 PANISSIÈRES - FRANCE - +33 4 77 27 60 60

Non-contractual photos and colors - Indicative fitting - Fitting may vary depending on supports selected