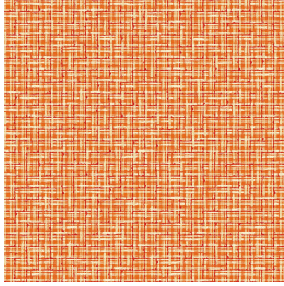


3141 bpi 00
Support d'impression



SALIN Abricot 08
Motif d'impression



Support d'impression 3141 bpi 00

Motif d'impression SALIN Abricot 08

Support voile pour impression numérique.

Propriétés techniques



Non feu



Transparent

Applications Store bateau - Parois japonaises - Rideaux

Composition polyester/polyester FR

Poids 50 g/m²

Laize 290 cm

Sens Contre sens

Raccord ↔ 0.0 cm ↓ 0.0 cm

Conseils d'entretien

Label France Terre Textile / OEKO-TEX STANDARD 100

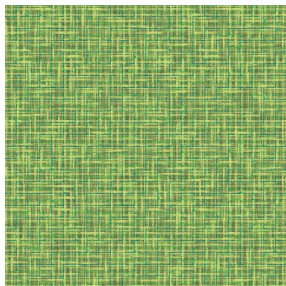
Minimum commande 25 mètre(s) linéaire(s)

Visuel ne prenant pas en compte le support d'impression, le rendu final pouvant varier en fonction du support choisi.

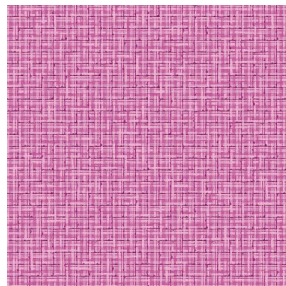
Caractéristiques techniques

| | | |
|--------------------|-----------------------------------|-----------------|
| Non feu | M1 / B1 / IMO PASS | |
| Indices optiques | Réflexion lumière : | 25 % |
| | Absorption lumière : | 4 % |
| | Transmission lumière : | 71 % |
| Voile transparent | Oui | |
| Indices thermiques | réflexion solaire : | 25 % |
| | absorption solaire : | 3 % |
| | Transmission solaire : | 72 % |
| | Transmission UV : | 65 % |
| | Gtot : | Gt 50 % Fc 85 % |
| Résistance | Solidité lumière (unités Class/8) | 6 |
| | Stabilité dimensionnelle (%) | |
| | Chaîne | -1 |
| | Trame | 0 |
| | Allongement rupture (mm) | |
| | Chaîne | 28 |
| | Trame | 34 |
| | Résistance rupture (daN) | |
| | Chaîne | 30 |
| | Trame | 36 |

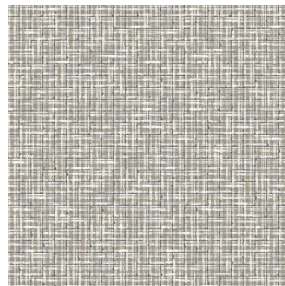
Motif d'impression SALIN



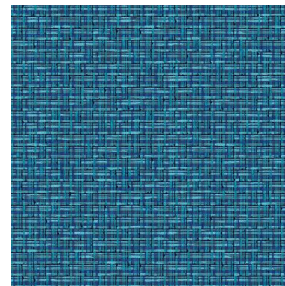
SALIN Anis 62



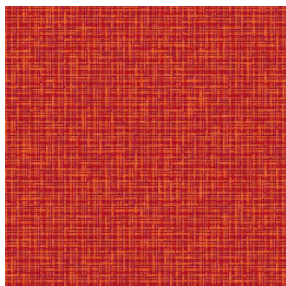
SALIN Fuchsia 33



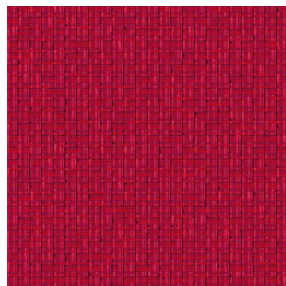
SALIN Naturel 26



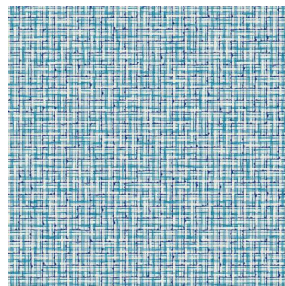
SALIN Océan 91



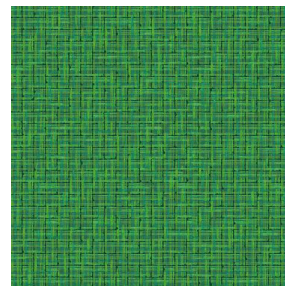
SALIN Orange 15



SALIN Rouge 21



SALIN Turquoise 53



SALIN Vert 24



(Headquarters) SOTEXPRO - 510 route de Montchal - 42360 PANISSIÈRES - FRANCE - +33 4 77 27 60 60
(Showroom) Le LAB' SOTEXPRO - 4 rue du Mail - 75002 PARIS - FRANCE

Non-contractual photos and colors - Indicative fitting - Fitting may vary depending on support selected