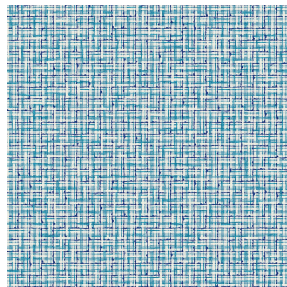


3141 bpi 00  
Support d'impression



SALIN Turquoise 53  
Motif d'impression



Visuel ne prenant pas en compte le support d'impression, le rendu final pouvant varier en fonction du support choisi.

## Support d'impression **3141 bpi 00** Motif d'impression **SALIN Turquoise 53**

Support voile pour impression numérique.

### Propriétés techniques



Non feu



Transparent

Applications Store bateau - Parois japonaises - Rideaux

Composition polyester/polyester FR

Poids 50 g/m<sup>2</sup>

Laize 290 cm

Sens Contre sens

Raccord ↔ 0.0 cm ↓ 0.0 cm

Conseils d'entretien      

Label France Terre Textile / OEKO-TEX STANDARD 100

Minimum commande 25 mètre(s) linéaire(s)

## Caractéristiques techniques

Non feu

M1 / B1 / IMO PASS

Indices optiques

Réflexion lumière :	25 %
Absorption lumière :	4 %
Transmission lumière :	71 %

Voile transparent

Oui

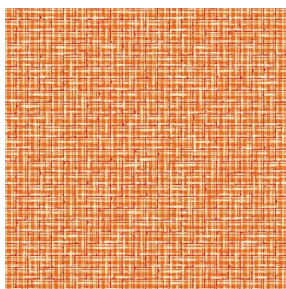
Indices thermiques

réflexion solaire :	25 %
absorption solaire :	3 %
Transmission solaire :	72 %
Transmission UV :	65 %
Gtot :	Gt 50 % Fc 85 %

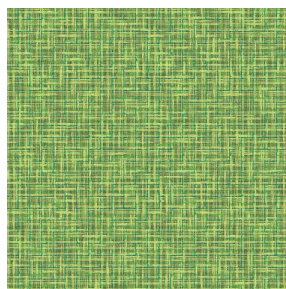
Résistance

Solidité lumière (unités Class/8)	6
Stabilité dimensionnelle (%)	
Chaîne	-1
Trame	0
Allongement rupture (mm)	
Chaîne	28
Trame	34
Résistance rupture (daN)	
Chaîne	30
Trame	36

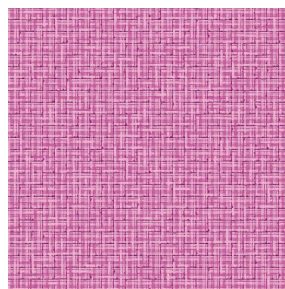
# Motif d'impression SALIN



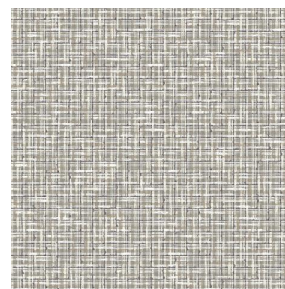
SALIN Abricot 08



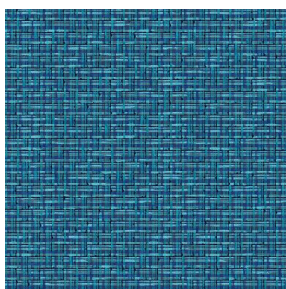
SALIN Anis 62



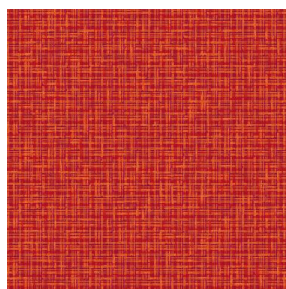
SALIN Fuchsia 33



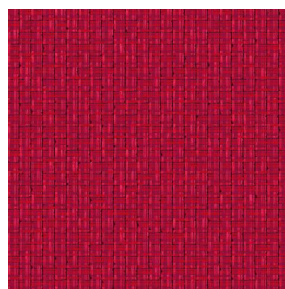
SALIN Naturel 26



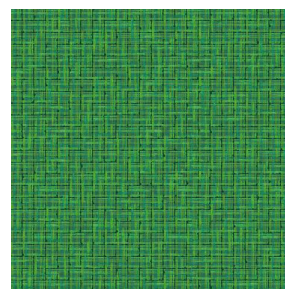
SALIN Océan 91



SALIN Orange 15



SALIN Rouge 21



SALIN Vert 24



(Headquarters) SOTEXPRO - 510 route de Montchal - 42360 PANISSIÈRES - FRANCE - +33 4 77 27 60 60  
(Showroom) Le LAB' SOTEXPRO - 4 rue du Mail - 75002 PARIS - FRANCE

Non-contractual photos and colors - Indicative fitting - Fitting may vary depending on support selected