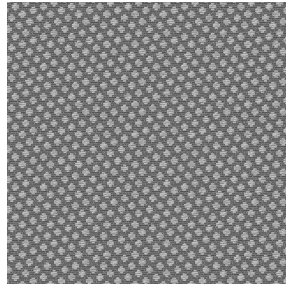




**3141 bpi 00**  
Support d'impression



**GONIDIE Souris 31**  
Motif d'impression



## Support d'impression **3141 bpi 00** Motif d'impression **GONIDIE Souris 31**

Support voile pour impression numérique.

### Propriétés techniques



Non feu Transparent

**Applications** Store bateau - Parois japonaises - Rideaux

**Composition** polyester/polyester FR

**Poids** 50 g/m<sup>2</sup>

**Laize** 290 cm

**Sens** Contre sens

**Raccord** ↔ 0.0 cm ↓ 0.0 cm

**Conseils d'entretien**

**Label** France Terre Textile / OEKO-TEX STANDARD 100

**Minimum commande** 25 mètre(s) linéaire(s)



Visuel ne prenant pas en compte le support d'impression, le rendu final pouvant varier en fonction du support choisi.

## Caractéristiques techniques

|                              |                        |                                   |    |
|------------------------------|------------------------|-----------------------------------|----|
| Non feu                      | M1 / B1 / IMO PASS     |                                   |    |
| Indices optiques             | Réflexion lumière :    | 25 %                              |    |
|                              | Absorption lumière :   | 4 %                               |    |
|                              | Transmission lumière : | 71 %                              |    |
| Voile transparent            | Oui                    |                                   |    |
| Indices thermiques           | réflexion solaire :    | 25 %                              |    |
|                              | absorption solaire :   | 3 %                               |    |
|                              | Transmission solaire : | 72 %                              |    |
|                              | Transmission UV :      | 65 %                              |    |
|                              | Gtot :                 | Gt 50 % Fc 85 %                   |    |
|                              | Résistance             | Solidité lumière (unités Class/8) | 6  |
| Stabilité dimensionnelle (%) |                        | Chaîne                            | -1 |
|                              |                        | Trame                             | 0  |
| Allongement rupture (mm)     |                        | Chaîne                            | 28 |
|                              |                        | Trame                             | 34 |
| Résistance rupture (daN)     |                        | Chaîne                            | 30 |
|                              |                        | Trame                             | 36 |

# Motif d'impression GONIDIE



GONIDIE Beige 63



GONIDIE Citrouille 136



GONIDIE Glacier 43



GONIDIE Noir 10



GONIDIE Céladon 135



GONIDIE Anis 62



GONIDIE Perle 96



GONIDIE Mousse 92



GONIDIE Tourterelle  
138



GONIDIE Brique 42



GONIDIE Opéra 104



GONIDIE Pacifique 54



GONIDIE Brun 23



GONIDIE Crème 32



GONIDIE Taupe 95



GONIDIE Lin 11



GONIDIE Lierre 124



GONIDIE Bergamote  
121



GONIDIE Hortensia 134



GONIDIE Vieux rose 64



(Headquarters) SOTEXPRO - 510 route de Montchal - 42360 PANISSIÈRES - FRANCE - +33 4 77 27 60 60  
(Showroom) Le LAB' SOTEXPRO - 4 rue du Mail - 75002 PARIS - FRANCE

*Non-contractual photos and colors - Indicative fitting - Fitting may vary depending on support selected*

## Motif d'impression GONIDIE



GONIDIE Emeraude 88



GONIDIE Fuchsia 33



GONIDIE Ebene 113



GONIDIE Ficelle 09



(Headquarters) SOTEXPRO - 510 route de Montchal - 42360 PANISSIÈRES - FRANCE - +33 4 77 27 60 60  
(Showroom) Le LAB' SOTEXPRO - 4 rue du Mail - 75002 PARIS - FRANCE

Non-contractual photos and colors - Indicative fitting - Fitting may vary depending on support selected