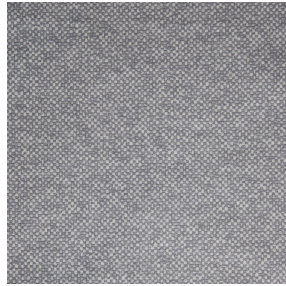




**3141 bpi 00**  
Support d'impression



**ANATOLE lin 11**  
Motif d'impression



# Support d'impression **3141 bpi 00** Motif d'impression **ANATOLE lin 11**

Support voile pour impression numérique.

## Propriétés techniques



Non feu Transparent

**Applications** Store bateau - Parois japonaises - Rideaux

**Composition** polyester/polyester FR

**Poids** 50 g/m<sup>2</sup>

**Laize** 290 cm

**Sens** Contre sens

**Raccord** ↔ cm ↓ cm

**Conseils d'entretien**

**Label** France Terre Textile / OEKO-TEX STANDARD 100

**Minimum commande** 25 mètre(s) linéaire(s)



Visuel ne prenant pas en compte le support d'impression, le rendu final pouvant varier en fonction du support choisi.

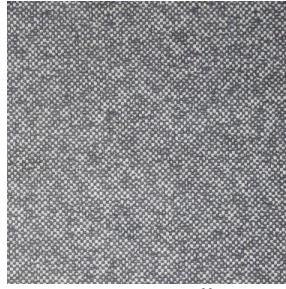
## Caractéristiques techniques

Non feu	M1 / B1 / IMO PASS		
Indices optiques	Réflexion lumière :	25 %	
	Absorption lumière :	4 %	
	Transmission lumière :	71 %	
Voile transparent	Oui		
Indices thermiques	réflexion solaire :	25 %	
	absorption solaire :	3 %	
	Transmission solaire :	72 %	
	Transmission UV :	65 %	
	Gtot :	Gt 50 % Fc 85 %	
	Résistance	Solidité lumière (unités Class/8)	6
Stabilité dimensionnelle (%)		Chaîne	-1
		Trame	0
Allongement rupture (mm)		Chaîne	28
		Trame	34
Résistance rupture (daN)		Chaîne	30
		Trame	36

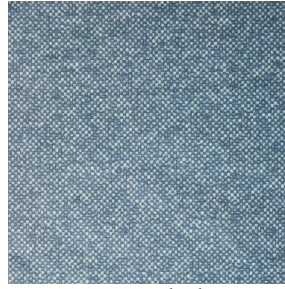
## Motif d'impression ANATOLE



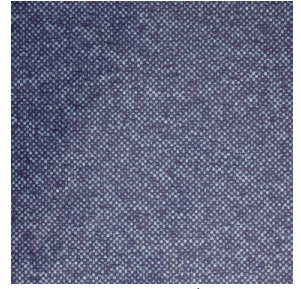
ANATOLE Naturel 26



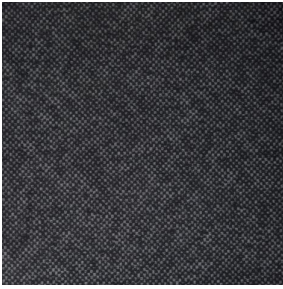
ANATOLE Ficelle 09



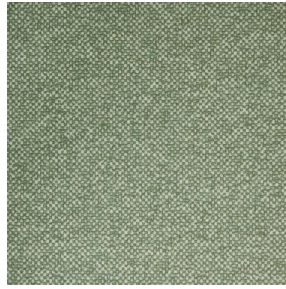
ANATOLE Celadon 135



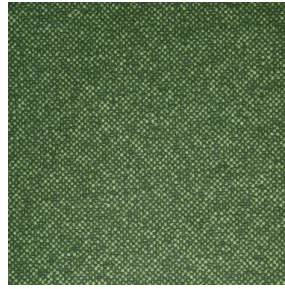
ANATOLE Océan 91



ANATOLE Titanium 98



ANATOLE Cactus 36



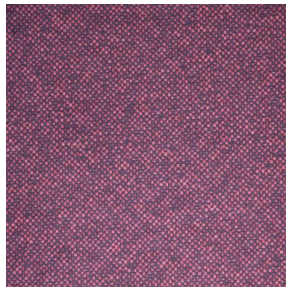
ANATOLE mousse 92



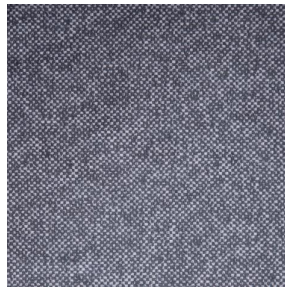
ANATOLE Or 94



ANATOLE Chaudron  
118



ANATOLE Amarante  
108



ANATOLE Taupe 95



(Headquarters) SOTEXPRO - 510 route de Montchal - 42360 PANISSIÈRES - FRANCE - +33 4 77 27 60 60  
(Showroom) Le LAB' SOTEXPRO - 4 rue du Mail - 75002 PARIS - FRANCE

Non-contractual photos and colors - Indicative fitting - Fitting may vary depending on support selected