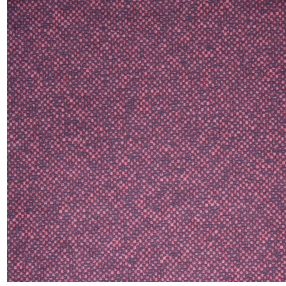




3141 bpi 00
Support d'impression



ANATOLE Amarante 108
Motif d'impression



Visuel ne prenant pas en compte le support d'impression, le rendu final pouvant varier en fonction du support choisi.

Support d'impression **3141 bpi 00** Motif d'impression **ANATOLE** **Amarante 108**

Support voile pour impression numérique.

Propriétés techniques



Non feu



Transparent

Applications Store bateau - Parois japonaises - Rideaux

Composition polyester/polyester FR

Poids 50 g/m²

Laize 290 cm

Sens Contre sens

Raccord → cm ↓ cm

Conseils d'entretien      

Label France Terre Textile / OEKO-TEX STANDARD 100

Minimum commande 25 mètre(s) linéaire(s)

Caractéristiques techniques

| | | | |
|--------------------|-----------------------------------|-----------------|----|
| Non feu | M1 / B1 / IMO PASS | | |
| Indices optiques | Réflexion lumière : | 25 % | |
| | Absorption lumière : | 4 % | |
| | Transmission lumière : | 71 % | |
| Voile transparent | Oui | | |
| Indices thermiques | réflexion solaire : | 25 % | |
| | absorption solaire : | 3 % | |
| | Transmission solaire : | 72 % | |
| | Transmission UV : | 65 % | |
| | Gtot : | Gt 50 % Fc 85 % | |
| Résistance | Solidité lumière (unités Class/8) | 6 | |
| | Stabilité dimensionnelle (%) | Chaîne | -1 |
| | | Trame | 0 |
| | Allongement rupture (mm) | Chaîne | 28 |
| | | Trame | 34 |
| | Résistance rupture (daN) | Chaîne | 30 |
| | | Trame | 36 |

Motif d'impression ANATOLE



ANATOLE Naturel 26



ANATOLE lin 11



ANATOLE Ficelle 09



ANATOLE Celadon 135



ANATOLE Océan 91



ANATOLE Titanium 98



ANATOLE Cactus 36



ANATOLE mousse 92



ANATOLE Or 94



ANATOLE Chaudron
118



ANATOLE Taupe 95



(Headquarters) SOTEXPRO - 510 route de Montchal - 42360 PANISSIÈRES - FRANCE - +33 4 77 27 60 60
(Showroom) Le LAB' SOTEXPRO - 4 rue du Mail - 75002 PARIS - FRANCE

Non-contractual photos and colors - Indicative fitting - Fitting may vary depending on support selected