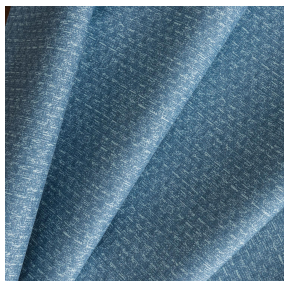




**3141 bpi 00**  
Support d'impression



**RUSTIC Glacier 43**  
Motif d'impression



## Support d'impression **3141 bpi 00** Motif d'impression **RUSTIC Glacier 43**

Support voile pour impression numérique.

### Propriétés techniques



Non feu Transparent

**Applications** Rideaux - Store bateau - Parois japonaises

**Composition** polyester/polyester FR

**Poids** 50 g/m<sup>2</sup>

**Laize** 290 cm

**Sens** Contre sens

**Raccord** ↔ cm ↓ cm

**Conseils d'entretien**

**Label** France Terre Textile / OEKO-TEX STANDARD 100

**Minimum commande** 25 mètre(s) linéaire(s)



Visuel ne prenant pas en compte le support d'impression, le rendu final pouvant varier en fonction du support choisi.

## Caractéristiques techniques

Non feu

M1 / B1 / IMO PASS

Indices optiques

Réflexion lumière :	25 %
Absorption lumière :	4 %
Transmission lumière :	71 %

Voile transparent

Oui

Indices thermiques

réflexion solaire :	25 %
absorption solaire :	3 %
Transmission solaire :	72 %
Transmission UV :	65 %
Gtot :	Gt 50 % Fc 85 %

Résistance

Solidité lumière (unités Class/8)	6
Stabilité dimensionnelle (%)	
Chaîne	-1
Trame	0
Allongement rupture (mm)	
Chaîne	28
Trame	34
Résistance rupture (daN)	
Chaîne	30
Trame	36

# Motif d'impression RUSTIC



RUSTIC Lin 11



RUSTIC Naturel 26



RUSTIC Sienne 29



RUSTIC Terre 107



RUSTIC Taupe 95



RUSTIC Titanium 98



RUSTIC Hortensia 134



RUSTIC Bergamote 121



RUSTIC Mousse 92



RUSTIC Prairie 125



RUSTIC Bleu 41



(Headquarters) SOTEXPRO - 510 route de Montchal - 42360 PANISSIÈRES - FRANCE - +33 4 77 27 60 60  
(Showroom) Le LAB' SOTEXPRO - 4 rue du Mail - 75002 PARIS - FRANCE

Non-contractual photos and colors - Indicative fitting - Fitting may vary depending on support selected