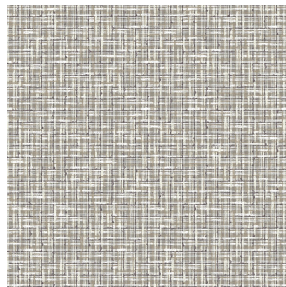


**3141 bpi 00**  
Support d'impression



**SALIN Naturel 26**  
Motif d'impression



## Support d'impression **3141 bpi 00** Motif d'impression **SALIN Naturel 26**

Support voile pour impression numérique.

### Propriétés techniques



Non feu



Transparent

**Applications** Store bateau - Parois japonaises - Rideaux

**Composition** polyester/polyester FR

**Poids** 50 g/m<sup>2</sup>

**Laize** 290 cm

**Sens** Contre sens

**Raccord** ↔ 0.0 cm ↓ 0.0 cm

**Conseils d'entretien**

**Label** France Terre Textile / OEKO-TEX STANDARD 100

**Minimum commande** 25 mètre(s) linéaire(s)



Visuel ne prenant pas en compte le support d'impression, le rendu final pouvant varier en fonction du support choisi.

## Caractéristiques techniques

Non feu	M1 / B1 / IMO PASS		
Indices optiques	Réflexion lumière :	25 %	
	Absorption lumière :	4 %	
	Transmission lumière :	71 %	
Voile transparent	Oui		
Indices thermiques	réflexion solaire :	25 %	
	absorption solaire :	3 %	
	Transmission solaire :	72 %	
	Transmission UV :	65 %	
	Gtot :	Gt 50 % Fc 85 %	
Résistance	Solidité lumière (unités Class/8)	6	
	Stabilité dimensionnelle (%)	Chaîne	-1
		Trame	0
	Allongement rupture (mm)	Chaîne	28
		Trame	34
	Résistance rupture (daN)	Chaîne	30
		Trame	36

# Motif d'impression SALIN



SALIN Abricot 08



SALIN Anis 62



SALIN Fuchsia 33



SALIN Océan 91



SALIN Orange 15



SALIN Rouge 21



SALIN Turquoise 53



SALIN Vert 24



(Headquarters) SOTEXPRO - 510 route de Montchal - 42360 PANISSIÈRES - FRANCE - +33 4 77 27 60 60  
(Showroom) Le LAB' SOTEXPRO - 4 rue du Mail - 75002 PARIS - FRANCE

*Non-contractual photos and colors - Indicative fitting - Fitting may vary depending on support selected*