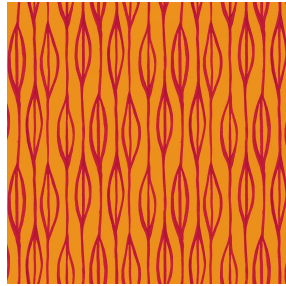




3141 bpi 00  
Support d'impression



YENDI Sanguine 05  
Motif d'impression



Visuel ne prenant pas en compte le support d'impression, le rendu final pouvant varier en fonction du support choisi.

## Support d'impression 3141 bpi 00 Motif d'impression YENDI Sanguine 05

Support voile pour impression numérique.

### Propriétés techniques



Non feu



Transparent

Applications Store bateau - Parois japonaises - Rideaux

Composition polyester/polyester FR

Poids 50 g/m<sup>2</sup>

Laize 290 cm

Sens Contre sens

Raccord → 24.0 cm ↓ 20.0 cm

Conseils d'entretien

Label France Terre Textile / OEKO-TEX STANDARD 100

Minimum commande 25 mètre(s) linéaire(s)

## Caractéristiques techniques

Non feu	M1 / B1 / IMO PASS		
Indices optiques	Réflexion lumière :	25 %	
	Absorption lumière :	4 %	
	Transmission lumière :	71 %	
Voile transparent	Oui		
Indices thermiques	réflexion solaire :	25 %	
	absorption solaire :	3 %	
	Transmission solaire :	72 %	
	Transmission UV :	65 %	
	Gtot :	Gt 50 % Fc 85 %	
	Résistance	Solidité lumière (unités Class/8)	6
Stabilité dimensionnelle (%)		Chaîne	-1
		Trame	0
Allongement rupture (mm)		Chaîne	28
		Trame	34
Résistance rupture (daN)		Chaîne	30
		Trame	36

## Motif d'impression YENDI



YENDI Anis 62



YENDI Lagon 110



YENDI Lilas 19



YENDI Opéra 104



YENDI Pacifique 54



YENDI Sapin 126



YENDI Soleil 127



YENDI Terre 107



(Headquarters) SOTEXPRO - 510 route de Montchal - 42360 PANISSIÈRES - FRANCE - +33 4 77 27 60 60  
(Showroom) Le LAB' SOTEXPRO - 4 rue du Mail - 75002 PARIS - FRANCE

Non-contractual photos and colors - Indicative fitting - Fitting may vary depending on support selected