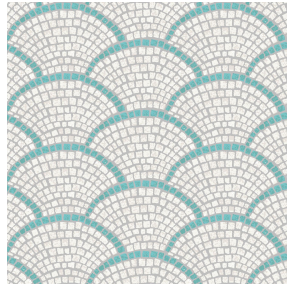




**3141 bpi 00**  
Support d'impression



**6014 Bleu 41**  
Motif d'impression

## Support d'impression **3141 bpi 00** Motif d'impression **6014 Bleu 41**

Support voile pour impression numérique.

### Propriétés techniques



Non feu



Transparent

**Applications** Store bateau - Parois japonaises - Rideaux

**Composition** polyester/polyester FR

**Poids** 50 g/m<sup>2</sup>

**Laize** 290 cm

**Sens** Contre sens

**Raccord** ↔ 30.0 cm ↓ 13.0 cm

**Conseils d'entretien**

**Label** France Terre Textile / OEKO-TEX STANDARD 100

**Minimum commande** 25 mètre(s) linéaire(s)



Visuel ne prenant pas en compte le support d'impression, le rendu final pouvant varier en fonction du support choisi.

## Caractéristiques techniques

|                    |                                   |                 |
|--------------------|-----------------------------------|-----------------|
| Non feu            | M1 / B1 / IMO PASS                |                 |
| Indices optiques   | Réflexion lumière :               | 25 %            |
|                    | Absorption lumière :              | 4 %             |
|                    | Transmission lumière :            | 71 %            |
| Voile transparent  | Oui                               |                 |
| Indices thermiques | réflexion solaire :               | 25 %            |
|                    | absorption solaire :              | 3 %             |
|                    | Transmission solaire :            | 72 %            |
|                    | Transmission UV :                 | 65 %            |
|                    | Gtot :                            | Gt 50 % Fc 85 % |
| Résistance         | Solidité lumière (unités Class/8) | 6               |
|                    | Stabilité dimensionnelle (%)      |                 |
|                    | Chaîne                            | -1              |
|                    | Trame                             | 0               |
|                    | Allongement rupture (mm)          |                 |
|                    | Chaîne                            | 28              |
|                    | Trame                             | 34              |
|                    | Résistance rupture (daN)          |                 |
|                    | Chaîne                            | 30              |
| Trame              | 36                                |                 |