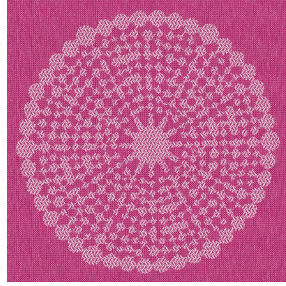




3141 bpi 00
Support d'impression



ANGELE Fuchsia 33
Motif d'impression



Visuel ne prenant pas en compte le support d'impression, le rendu final pouvant varier en fonction du support choisi.

Support d'impression **3141 bpi 00** Motif d'impression **ANGELE Fuchsia 33**

Support voile pour impression numérique.

Propriétés techniques



Non feu



Transparent

Applications Store bateau - Parois japonaises - Rideaux

Composition polyester/polyester FR

Poids 50 g/m²

Laize 290 cm

Sens Contre sens

Raccord ↔ 30.0 cm ↑ 30.0 cm

Conseils d'entretien      

Label France Terre Textile / OEKO-TEX STANDARD 100

Minimum commande 25 mètre(s) linéaire(s)

Caractéristiques techniques

Non feu

M1 / B1 / IMO PASS

Indices optiques

| | |
|------------------------|------|
| Réflexion lumière : | 25 % |
| Absorption lumière : | 4 % |
| Transmission lumière : | 71 % |

Voile transparent

Oui

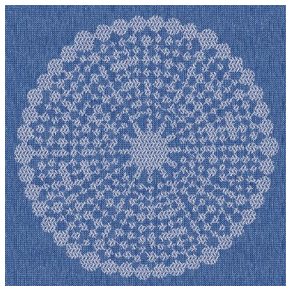
Indices thermiques

| | |
|------------------------|-----------------|
| réflexion solaire : | 25 % |
| absorption solaire : | 3 % |
| Transmission solaire : | 72 % |
| Transmission UV : | 65 % |
| Gtot : | Gt 50 % Fc 85 % |

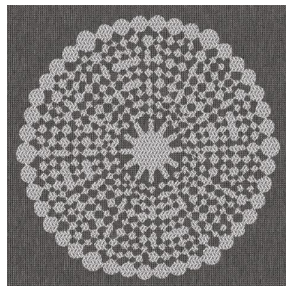
Résistance

| | |
|-----------------------------------|----|
| Solidité lumière (unités Class/8) | 6 |
| Stabilité dimensionnelle (%) | |
| Chaîne | -1 |
| Trame | 0 |
| Allongement rupture (mm) | |
| Chaîne | 28 |
| Trame | 34 |
| Résistance rupture (daN) | |
| Chaîne | 30 |
| Trame | 36 |

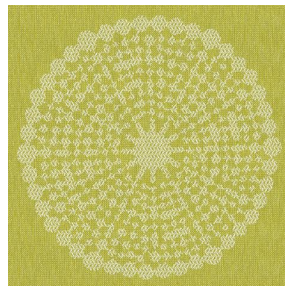
Motif d'impression ANGELE



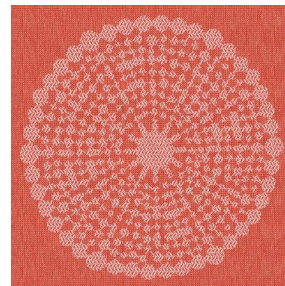
ANGELE Océan 91



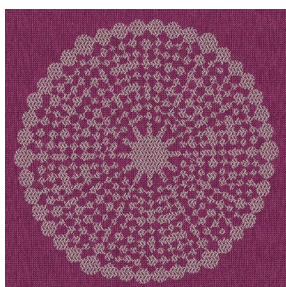
ANGELE Taupe 95



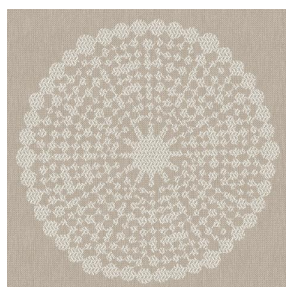
ANGELE Anis 62



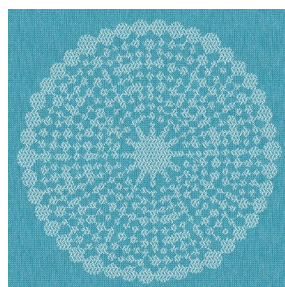
ANGELE Orange 15



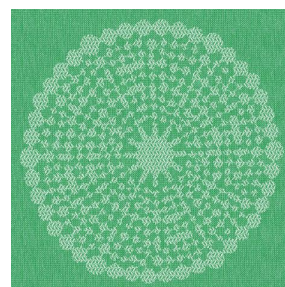
ANGELE Prune 84



ANGELE Sable 67



ANGELE Turquoise 53



ANGELE Vert 24



(Headquarters) SOTEXPRO - 510 route de Montchal - 42360 PANISSIÈRES - FRANCE - +33 4 77 27 60 60
(Showroom) Le LAB' SOTEXPRO - 4 rue du Mail - 75002 PARIS - FRANCE

Non-contractual photos and colors - Indicative fitting - Fitting may vary depending on support selected