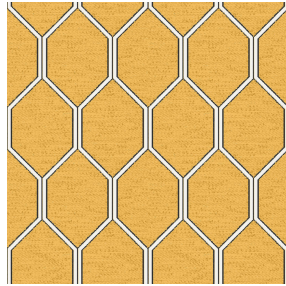




3141 bpi 00
Support d'impression



JULIUS Soleil 127
Motif d'impression

Support d'impression 3141 bpi 00 Motif d'impression JULIUS Soleil 127

Support voile pour impression numérique.

Propriétés techniques



Non feu



Transparent

Applications Store bateau - Parois japonaises - Rideaux

Composition polyester/polyester FR

Poids 50 g/m²

Laize 290 cm

Sens Contre sens

Raccord ↔ 32.0 cm ↓ 32.0 cm

Conseils d'entretien

Label France Terre Textile / OEKO-TEX STANDARD 100

Minimum commande 25 mètre(s) linéaire(s)



Visuel ne prenant pas en compte le support d'impression, le rendu final pouvant varier en fonction du support choisi.

Caractéristiques techniques

Non feu	M1 / B1 / IMO PASS	
Indices optiques	Réflexion lumière :	25 %
	Absorption lumière :	4 %
	Transmission lumière :	71 %
Voile transparent	Oui	
Indices thermiques	réflexion solaire :	25 %
	absorption solaire :	3 %
	Transmission solaire :	72 %
	Transmission UV :	65 %
	Gtot :	Gt 50 % Fc 85 %
Résistance	Solidité lumière (unités Class/8)	6
	Stabilité dimensionnelle (%)	
	Chaîne	-1
	Trame	0
	Allongement rupture (mm)	
	Chaîne	28
	Trame	34
	Résistance rupture (daN)	
	Chaîne	30
Trame	36	