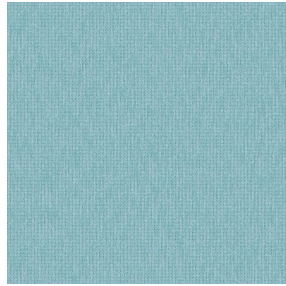




**834S BLANC 01**  
Support d'impression



**CALI Etang 165**  
Motif d'impression

## Support d'impression **834S BLANC 01** Motif d'impression **CALI Etang 165**

Gaze légère et aérienne, le 834 S permet de préserver des regards extérieurs tout en laissant passer la lumière, son armure lui confère une grande finesse et une bonne résistance

### Propriétés techniques



Non feu



Transparent

**Applications** Store bateau - Parois japonaises - Rideaux

**Composition** polyester/polyester FR

**Poids** 40 g/m<sup>2</sup>

**Laize** 280 cm

**Sens** Contre sens

**Raccord** ↔ 33.0 cm ↑ 33.0 cm

**Conseils d'entretien**

**Label** France Terre Textile

**Minimum commande** 25 mètre(s) linéaire(s)



Visuel ne prenant pas en compte le support d'impression, le rendu final pouvant varier en fonction du support choisi.

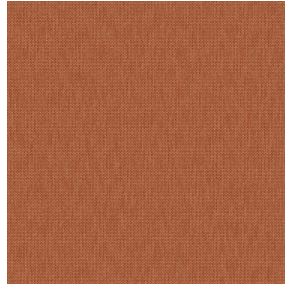
## Caractéristiques techniques

Non feu	M1 / B1 / IMO PASS
Voile transparent	Oui
Résistance	Solidité lumière (unités Class/8) <b>6</b>
	Stabilité dimensionnelle (%)
	Chaîne <b>0.5</b>
	Trame <b>0</b>
	Allongement rupture (mm)
	Chaîne <b>36</b>
	Trame <b>33</b>
	Résistance rupture (daN)
	Chaîne <b>31</b>
	Trame <b>23</b>

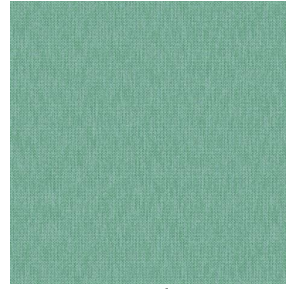
## Motif d'impression CALI



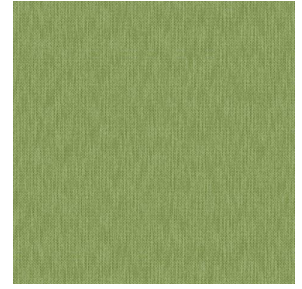
CALI Orange 15



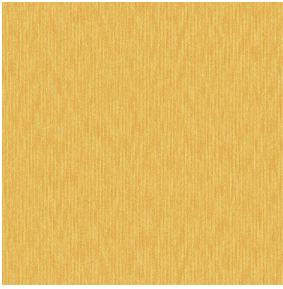
CALI Terracotta 65



CALI Jade 116



CALI Lierre 24



CALI Soleil 127



CALI Naturel 26



(Headquarters) SOTEXPRO - 510 route de Montchal - 42360 PANISSIÈRES - FRANCE - +33 4 77 27 60 60  
(Showroom) Le LAB' SOTEXPRO - 4 rue du Mail - 75002 PARIS - FRANCE

Non-contractual photos and colors - Indicative fitting - Fitting may vary depending on support selected