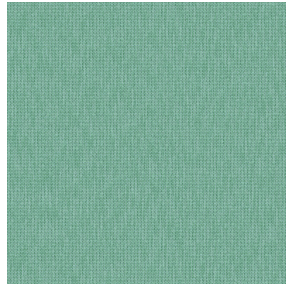




ASTRAL BPI 00  
Support d'impression



CALI Jade 116  
Motif d'impression

## Support d'impression **ASTRAL BPI 00** Motif d'impression **CALI Jade 116**

Support d'impression occultant

### Propriétés techniques



Non feu



Thermique

**Applications** Store bateau - Parois japonaises - Rideaux

**Composition** 100 % polyester/acrylique envers floqué blanc

**Poids** 280 g/m<sup>2</sup>

**Laize** 280 cm

**Sens** Contre sens ou sens normal

**Raccord** ↔ 33.0 cm ↓ 33.0 cm

**Conseils d'entretien**

**Label**

**Minimum commande** 25 mètre(s) linéaire(s)



Visuel ne prenant pas en compte le support d'impression, le rendu final pouvant varier en fonction du support choisi.

## Caractéristiques techniques

Non feu	EN13773 : 2003 Class 1 / BS 5867 TYPE C / B1 / IMO PASS / UNI 8456 / 9174 Classe Uno		
Indices optiques	Réflexion lumière :	<b>82 %</b>	
	Absorption lumière :	<b>18 %</b>	
	Transmission lumière :	<b>0 %</b>	
Indices thermiques	réflexion solaire :	<b>74 %</b>	
	absorption solaire :	<b>26 %</b>	
	Transmission solaire :	<b>0 %</b>	
	Transmission UV :	<b>0 %</b>	
	Gtot :	<b>Gt 33 % Fc 55 %</b>	
Résistance	Solidité lumière (unités Class/8)	<b>5</b>	
	Stabilité dimensionnelle (%)	Chaîne	<b>-0,5</b>
		Trame	<b>0</b>
	Allongement rupture (mm)	Chaîne	<b>26</b>
		Trame	<b>15</b>
	Résistance rupture (daN)	Chaîne	<b>62</b>
		Trame	<b>31</b>

## Motif d'impression CALI



CALI Orange 15



CALI Terracotta 65



CALI Lierre 24



CALI Soleil 127



CALI Etang 165



CALI Naturel 26



(Headquarters) SOTEXPRO - 510 route de Montchal - 42360 PANISSIÈRES - FRANCE - +33 4 77 27 60 60  
(Showroom) Le LAB' SOTEXPRO - 4 rue du Mail - 75002 PARIS - FRANCE

Non-contractual photos and colors - Indicative fitting - Fitting may vary depending on support selected