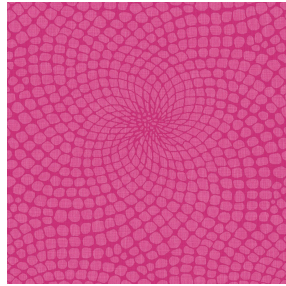




BELORA BPI 00
Support d'impression



MELODY Fuchsia 33
Motif d'impression



Visuel ne prenant pas en compte le support d'impression, le rendu final pouvant varier en fonction du support choisi.

Support d'impression **BELORA BPI 00** Motif d'impression **MELODY Fuchsia 33**

Support obscurcissant pour impression numérique. Il ne dispose pas du classement au feu M1.

Propriétés techniques



Non feu



Thermique



Acoustique

Applications Store bateau - Parois japonaises - Doublure - Rideaux

Composition 100% polyester

Poids 260 g/m²

Laize 140 cm

Sens Sens normal

Raccord ↔ 0.0 cm ↓ 0.0 cm

Conseils d'entretien     

Label OEKO-TEX STANDARD 100

Minimum commande 25 mètre(s) linéaire(s)

Caractéristiques techniques

| | | |
|------------|------------------------------------------------------|-----------|
| Non feu | NF 12952 | |
| Acoustique | Coeff. moyen de réduction sonore (NRC) : 0.88 | |
| Résistance | Stabilité dimensionnelle (%) | |
| | Chaîne | 0 |
| | Trame | 0 |
| | Allongement rupture (mm) | |
| | Chaîne | 17 |
| | Trame | 27 |
| | Résistance rupture (daN) | |
| | Chaîne | 87 |
| Trame | 110 | |

Motif d'impression MELODY



MELODY Vanille 51



MELODY Naturel 26



MELODY Anis 62



MELODY Lin 11



MELODY Orange 15



MELODY Ficelle 09



MELODY Turquoise 53



MELODY Acier 18



(Headquarters) SOTEXPRO - 510 route de Montchal - 42360 PANISSIÈRES - FRANCE - +33 4 77 27 60 60
(Showroom) Le LAB' SOTEXPRO - 4 rue du Mail - 75002 PARIS - FRANCE

Non-contractual photos and colors - Indicative fitting - Fitting may vary depending on support selected