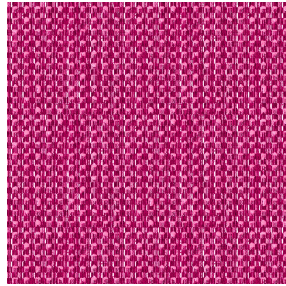




BELORA BPI 00
Support d'impression



RIVE Fuchsia 33
Motif d'impression



Support d'impression **BELORA BPI 00** Motif d'impression **RIVE Fuchsia 33**

Support obscurcissant pour impression numérique. Il ne dispose pas du classement au feu M1.

Propriétés techniques



Non feu



Thermique



Acoustique

Applications Store bateau - Parois japonaises - Doublure - Rideaux

Composition 100% polyester

Poids 260 g/m²

Laize 280 cm

Sens Contre sens

Raccord ↔ cm ↓ cm

Conseils d'entretien

Label OEKO-TEX STANDARD 100

Minimum commande 25 mètre(s) linéaire(s)

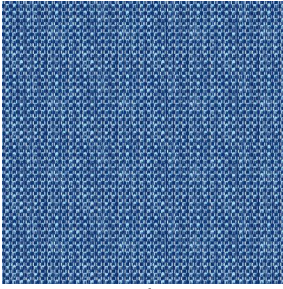


Visuel ne prenant pas en compte le support d'impression, le rendu final pouvant varier en fonction du support choisi.

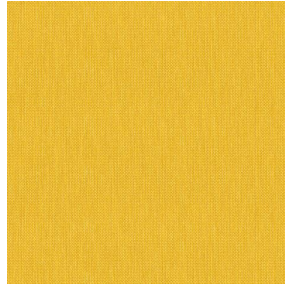
Caractéristiques techniques

| | | |
|------------|--|-------------|
| Non feu | NF 12952 | |
| Acoustique | Coeff. moyen de réduction sonore (NRC) : | 0.88 |
| Résistance | Stabilité dimensionnelle (%) | |
| | Chaîne | 0 |
| | Trame | 0 |
| | Allongement rupture (mm) | |
| | Chaîne | 17 |
| | Trame | 27 |
| | Résistance rupture (daN) | |
| | Chaîne | 87 |
| Trame | 110 | |

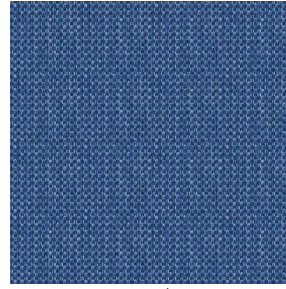
Motif d'impression RIVE



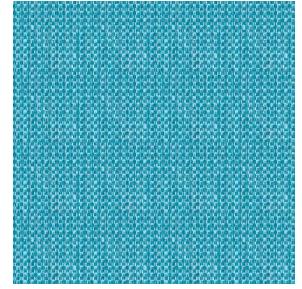
RIVE Bleu 41



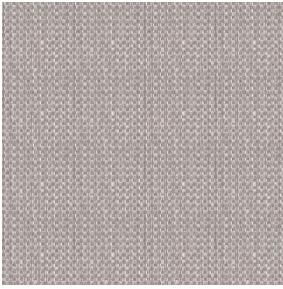
RIVE Jaune 46



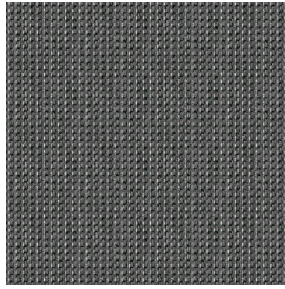
RIVE Océan 91



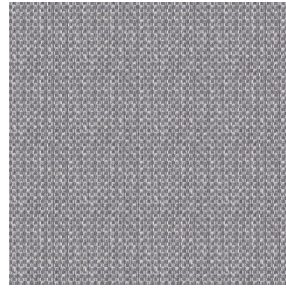
RIVE Turquoise 53



RIVE Sable 67



RIVE Taupe 95



RIVE Gris 97



(Headquarters) SOTEXPRO - 510 route de Montchal - 42360 PANISSIÈRES - FRANCE - +33 4 77 27 60 60
(Showroom) Le LAB' SOTEXPRO - 4 rue du Mail - 75002 PARIS - FRANCE

Non-contractual photos and colors - Indicative fitting - Fitting may vary depending on support selected