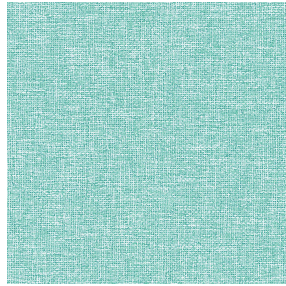




BELORA BPI 00
Support d'impression



MUNA lagon 110
Motif d'impression

Support d'impression **BELORA BPI 00** Motif d'impression **MUNA lagon 110**

Support obscurcissant pour impression numérique. Il ne dispose pas du classement au feu M1.

Propriétés techniques



Non feu



Thermique



Acoustique

Applications Store bateau - Parois japonaises - Doublure - Rideaux

Composition 100% polyester

Poids 260 g/m²

Laize 280 cm

Sens Contre sens

Raccord ↔ cm ↓ cm

Conseils d'entretien

Label OEKO-TEX STANDARD 100

Minimum commande 25 mètre(s) linéaire(s)



Visuel ne prenant pas en compte le support d'impression, le rendu final pouvant varier en fonction du support choisi.

Caractéristiques techniques

Non feu	NF 12952	
Acoustique	Coeff. moyen de réduction sonore (NRC) :	0.88
Résistance	Stabilité dimensionnelle (%)	
	Chaîne	0
	Trame	0
	Allongement rupture (mm)	
	Chaîne	17
	Trame	27
	Résistance rupture (daN)	
	Chaîne	87
Trame	110	

Motif d'impression MUNA



MUNA Cactus 36



MUNA soleil 90



MUNA gris 97



MUNA lin 11



MUNA Melon 22



MUNA souris 31



MUNA jade 116



MUNA terre 107



MUNA céladon 135



MUNA Coco 142



MUNA Sable 67



MUNA Saumon 143



MUNA Sisal 140



MUNA Tourterelle 138



MUNA Ardoise 87



MUNA Tilleul 103



MUNA Chanvre 72



MUNA Graphite 77



MUNA Olive 61



MUNA Lierre 124



(Headquarters) SOTEXPRO - 510 route de Montchal - 42360 PANISSIÈRES - FRANCE - +33 4 77 27 60 60
(Showroom) Le LAB' SOTEXPRO - 4 rue du Mail - 75002 PARIS - FRANCE

Non-contractual photos and colors - Indicative fitting - Fitting may vary depending on support selected

Motif d'impression MUNA



MUNA Indigo 144



MUNA Sienne 29



MUNA Rouge 21



MUNA Saphir 106



MUNA Violine 105



MUNA Titanium 98



MUNA Acier 18



(Headquarters) SOTEXPRO - 510 route de Montchal - 42360 PANISSIÈRES - FRANCE - +33 4 77 27 60 60
(Showroom) Le LAB' SOTEXPRO - 4 rue du Mail - 75002 PARIS - FRANCE

Non-contractual photos and colors - Indicative fitting - Fitting may vary depending on support selected