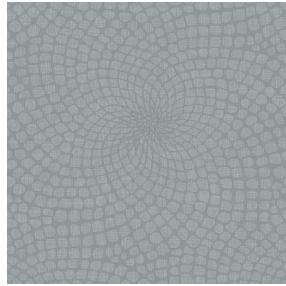




**BELORA BPI 00**  
Support d'impression



**MELODY Acier 18**  
Motif d'impression



## Support d'impression **BELORA BPI 00** Motif d'impression **MELODY Acier 18**

Support obscurcissant pour impression numérique. Il ne dispose pas du classement au feu M1.

### Propriétés techniques



Non feu



Thermique



Acoustique

**Applications** Store bateau - Parois japonaises - Doublure - Rideaux

**Composition** 100% polyester

**Poids** 260 g/m<sup>2</sup>

**Laize** 280 cm

**Sens** Contre sens

**Raccord** ↔ 0.0 cm ↓ 0.0 cm

**Conseils d'entretien**

**Label** OEKO-TEX STANDARD 100

**Minimum commande** 25 mètre(s) linéaire(s)



Visuel ne prenant pas en compte le support d'impression, le rendu final pouvant varier en fonction du support choisi.

## Caractéristiques techniques

Non feu	NF 12952	
Acoustique	Coeff. moyen de réduction sonore (NRC) :	<b>0.88</b>
Résistance	Stabilité dimensionnelle (%)	
	Chaîne	<b>0</b>
	Trame	<b>0</b>
	Allongement rupture (mm)	
	Chaîne	<b>17</b>
	Trame	<b>27</b>
	Résistance rupture (daN)	
	Chaîne	<b>87</b>
Trame	<b>110</b>	

## Motif d'impression MELODY



MELODY Vanille 51



MELODY Fuchsia 33



MELODY Naturel 26



MELODY Anis 62



MELODY Lin 11



MELODY Orange 15



MELODY Ficelle 09



MELODY Turquoise 53



(Headquarters) SOTEXPRO - 510 route de Montchal - 42360 PANISSIÈRES - FRANCE - +33 4 77 27 60 60  
(Showroom) Le LAB' SOTEXPRO - 4 rue du Mail - 75002 PARIS - FRANCE

Non-contractual photos and colors - Indicative fitting - Fitting may vary depending on support selected