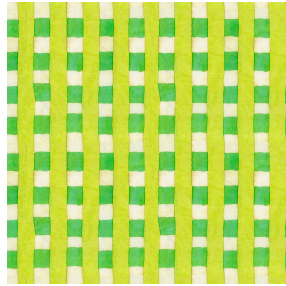




BELORA BPI 00
Support d'impression



OAHU Anis 62
Motif d'impression



Visuel ne prenant pas en compte le support d'impression, le rendu final pouvant varier en fonction du support choisi.

Support d'impression **BELORA BPI 00** Motif d'impression **OAHU Anis 62**

Support obscurcissant pour impression numérique. Il ne dispose pas du classement au feu M1.

Propriétés techniques



Non feu



Thermique



Acoustique

Applications Store bateau - Parois japonaises - Doublure - Rideaux

Composition 100% polyester

Poids 260 g/m²

Laize 280 cm

Sens Contre sens

Raccord ↔ 15.0 cm ↓ 21.0 cm

Conseils d'entretien

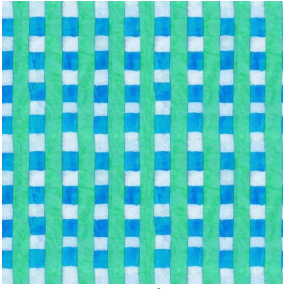
Label OEKO-TEX STANDARD 100

Minimum commande 25 mètre(s) linéaire(s)

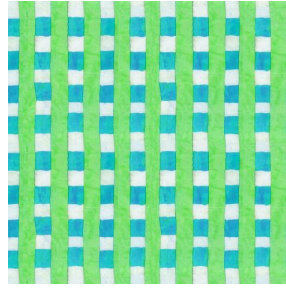
Caractéristiques techniques

| | | |
|------------|--|-------------|
| Non feu | NF 12952 | |
| Acoustique | Coeff. moyen de réduction sonore (NRC) : | 0.88 |
| Résistance | Stabilité dimensionnelle (%) | |
| | Chaîne | 0 |
| | Trame | 0 |
| | Allongement rupture (mm) | |
| | Chaîne | 17 |
| | Trame | 27 |
| | Résistance rupture (daN) | |
| Chaîne | 87 | |
| Trame | 110 | |

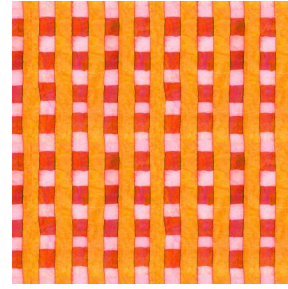
Motif d'impression OAHU



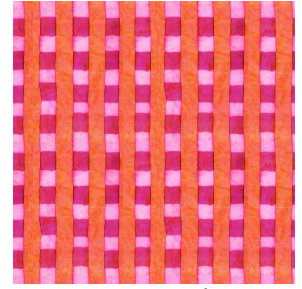
OAHU Bleu 41



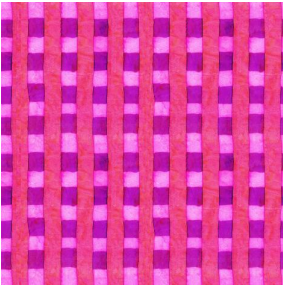
OAHU Turquoise 53



OAHU Orange 15



OAHU Corail 14



OAHU Fuchsia 33



(Headquarters) SOTEXPRO - 510 route de Montchal - 42360 PANISSIÈRES - FRANCE - +33 4 77 27 60 60
(Showroom) Le LAB' SOTEXPRO - 4 rue du Mail - 75002 PARIS - FRANCE

Non-contractual photos and colors - Indicative fitting - Fitting may vary depending on support selected