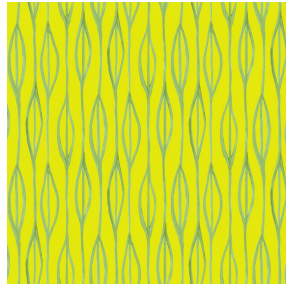




**BELORA BPI 00**  
Support d'impression



**YENDI Anis 62**  
Motif d'impression



## Support d'impression **BELORA BPI 00** Motif d'impression **YENDI Anis 62**

Support obscurcissant pour impression numérique. Il ne dispose pas du classement au feu M1.

### Propriétés techniques



Non feu



Thermique



Acoustique

**Applications** Store bateau - Parois japonaises - Doublure - Rideaux

**Composition** 100% polyester

**Poids** 260 g/m<sup>2</sup>

**Laize** 280 cm

**Sens** Contre sens

**Raccord** ↔ 24.0 cm ↓ 20.0 cm

**Conseils d'entretien**

**Label** OEKO-TEX STANDARD 100

**Minimum commande** 25 mètre(s) linéaire(s)



Visuel ne prenant pas en compte le support d'impression, le rendu final pouvant varier en fonction du support choisi.

## Caractéristiques techniques

|            |  |             |
|------------|--|-------------|
| Non feu    | NF 12952                                 |             |
| Acoustique | Coeff. moyen de réduction sonore (NRC) : | <b>0.88</b> |
| Résistance | Stabilité dimensionnelle (%)             |             |
|            | Chaîne                                   | <b>0</b>    |
|            | Trame                                    | <b>0</b>    |
|            | Allongement rupture (mm)                 |             |
|            | Chaîne                                   | <b>17</b>   |
|            | Trame                                    | <b>27</b>   |
|            | Résistance rupture (daN)                 |             |
|            | Chaîne                                   | <b>87</b>   |
| Trame      | <b>110</b>                               |             |

## Motif d'impression YENDI



YENDI Lagon 110



YENDI Lilas 19



YENDI Opéra 104



YENDI Pacifique 54



YENDI Sapin 126



YENDI Sanguine 05



YENDI Soleil 127



YENDI Terre 107



(Headquarters) SOTEXPRO - 510 route de Montchal - 42360 PANISSIÈRES - FRANCE - +33 4 77 27 60 60  
(Showroom) Le LAB' SOTEXPRO - 4 rue du Mail - 75002 PARIS - FRANCE

Non-contractual photos and colors - Indicative fitting - Fitting may vary depending on support selected