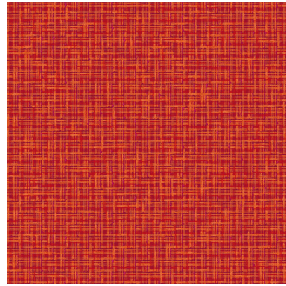




BIOSAT BPI 00
Support d'impression



SALIN Orange 15
Motif d'impression



Support d'impression **BIOSAT BPI 00** Motif d'impression **SALIN Orange 15**

Conjuguez l'esthétisme et le bien-être avec des fibres de haute technologie pour une action antibactérienne et antivirale : tue 99% des bactéries (testé sur staphylococcus aureus et klebsiella pneumoniae), tue près de 98% du virus en moins de 2 heures (testé sur virus enveloppé Coronavirus humain HCoV-229 apparenté au Covid-19) et tue 73% du virus en moins de 2 heures (testé sur virus non enveloppé Murine norovirus apparenté au virus responsable de la gastro-entérite).

Propriétés techniques



Non feu



Thermique



Antibactérien



Antiviral



Acoustique

Applications Store bateau - Parois japonaises - Rideaux - Rideau de séparation

Composition polyester/polyester FR bioactive

Poids 135 g/m²

Laize 280 cm

Sens Contre sens

Raccord ↔ 0.0 cm ↓ 0.0 cm

Conseils d'entretien

Label France Terre Textile / OEKO-TEX STANDARD 100

Minimum commande 25 mètre(s) linéaire(s)



Visuel ne prenant pas en compte le support d'impression, le rendu final pouvant varier en fonction du support choisi.

Caractéristiques techniques

Non feu	M1 / B1 / IMO PASS / UNI 8456 / 9174 Classe Uno	
Acoustique	Coeff. moyen de réduction sonore (NRC) : 0.72	
Antibactérien	Oui	
Résistance	Boulochage	5
	Stabilité dimensionnelle (%)	
	Chaîne	-0.5
	Trame	-0.5
	Martindale (Cycles)	14000
	Allongement rupture (mm)	
	Chaîne	43
	Trame	37
Résistance rupture (daN)		
	Chaîne	42
	Trame	129

Motif d'impression SALIN



SALIN Abricot 08



SALIN Anis 62



SALIN Fuchsia 33



SALIN Naturel 26



SALIN Océan 91



SALIN Rouge 21



SALIN Turquoise 53



SALIN Vert 24



(Headquarters) SOTEXPRO - 510 route de Montchal - 42360 PANISSIÈRES - FRANCE - +33 4 77 27 60 60
(Showroom) Le LAB' SOTEXPRO - 4 rue du Mail - 75002 PARIS - FRANCE

Non-contractual photos and colors - Indicative fitting - Fitting may vary depending on support selected