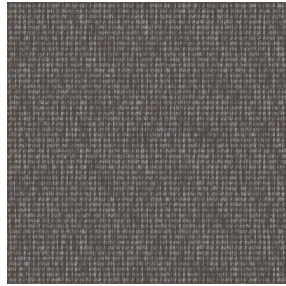




BIOSAT BPI 00
Support d'impression



FLOT Taupe 95
Motif d'impression



Visuel ne prenant pas en compte le support d'impression, le rendu final pouvant varier en fonction du support choisi.

Support d'impression **BIOSAT BPI 00** Motif d'impression **FLOT Taupe 95**

Conjuguez l'esthétisme et le bien-être avec des fibres de haute technologie pour une action antibactérienne et antivirale : tue 99% des bactéries (testé sur staphylococcus aureus et klebsiella pneumoniae), tue près de 98% du virus en moins de 2 heures (testé sur virus enveloppé Coronavirus humain HCoV-229 apparenté au Covid-19) et tue 73% du virus en moins de 2 heures (testé sur virus non enveloppé Murine norovirus apparenté au virus responsable de la gastro-entérite).

Propriétés techniques



Non feu



Thermique



Antibactérien



Antiviral



Acoustique

Applications Store bateau - Parois japonaises - Rideaux - Rideau de séparation

Composition polyester/polyester FR bioactive

Poids 135 g/m²

Laize 280 cm

Sens Contre sens

Raccord ↔ 0.0 cm ↓ 0.0 cm

Conseils d'entretien

Label France Terre Textile / OEKO-TEX STANDARD 100

Minimum commande 25 mètre(s) linéaire(s)

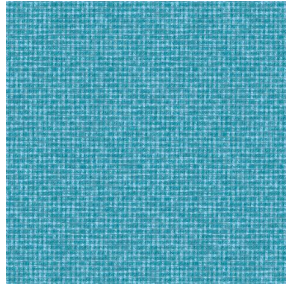
Caractéristiques techniques

| | | |
|---------------|--|--------------|
| Non feu | M1 / B1 / IMO PASS / UNI 8456 / 9174 Classe Uno | |
| Acoustique | Coeff. moyen de réduction sonore (NRC) : 0.72 | |
| Antibactérien | Oui | |
| Résistance | Boulochage | 5 |
| | Stabilité dimensionnelle (%) | |
| | Chaîne | -0.5 |
| | Trame | -0.5 |
| | Martindale (Cycles) | 14000 |
| | Allongement rupture (mm) | |
| | Chaîne | 43 |
| | Trame | 37 |
| | Résistance rupture (daN) | |
| Chaîne | 42 | |
| Trame | 129 | |

Motif d'impression FLOT



FLOT Sable 67



FLOT Turquoise 53



(Headquarters) SOTEXPRO - 510 route de Montchal - 42360 PANISSIÈRES - FRANCE - +33 4 77 27 60 60
(Showroom) Le LAB' SOTEXPRO - 4 rue du Mail - 75002 PARIS - FRANCE

Non-contractual photos and colors - Indicative fitting - Fitting may vary depending on support selected