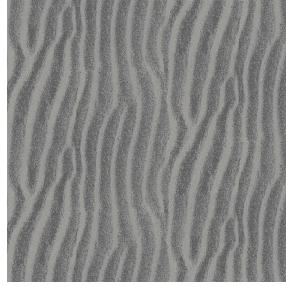




BIOSAT BPI 00
Support d'impression



SABLE Gris 97
Motif d'impression



Visuel ne prenant pas en compte le support d'impression, le rendu final pouvant varier en fonction du support choisi.

Support d'impression BIOSAT BPI 00 Motif d'impression SABLE Gris 97

Conjuguiez l'esthétisme et le bien-être avec des fibres de haute technologie pour une action antibactérienne et antivirale : tue 99% des bactéries (testé sur staphylococcus aureus et klebsiella pneumoniae), tue près de 98% du virus en moins de 2 heures (testé sur virus enveloppé Coronavirus humain HCoV-229 apparenté au Covid-19) et tue 73% du virus en moins de 2 heures (testé sur virus non enveloppé Murine norovirus apparenté au virus responsable de la gastro-entérite).

Propriétés techniques



Non feu



Thermique



Antibactérien



Antiviral



Acoustique

Applications Store bateau - Parois japonaises - Rideaux - Rideau de séparation

Composition polyester/polyester FR bioactive

Poids 135 g/m²

Laize 280 cm

Sens Contre sens

Raccord ↔ 0,0 cm ↓ 0,0 cm

Conseils d'entretien

Label France Terre Textile / OEKO-TEX STANDARD 100

Minimum commande 25 mètre(s) linéaire(s)

Caractéristiques techniques

Non feu	M1 / B1 / IMO PASS / UNI 8456 / 9174 Classe Uno
Acoustique	Coeff. moyen de réduction sonore (NRC) : 0.72
Antibactérien	Oui
Résistance	<p>Boulochage 5</p> <p>Stabilité dimensionnelle (%)</p> <p> Chaîne -0.5</p> <p> Trame -0.5</p> <p>Martindale (Cycles) 14000</p> <p>Allongement rupture (mm)</p> <p> Chaîne 43</p> <p> Trame 37</p> <p>Résistance rupture (daN)</p> <p> Chaîne 42</p> <p> Trame 129</p>

Motif d'impression SABLE



SABLE Lin 11



SABLE Rose 129



SABLE Sable 67



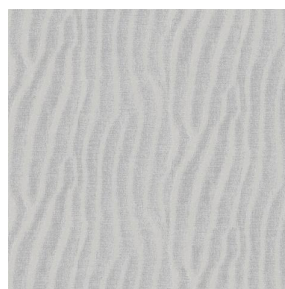
SABLE Absinthe 132



SABLE Ivoire 115



SABLE Noir 10



SABLE Souris 31



SABLE Jasmin 74



(Headquarters) SOTEXPRO - 510 route de Montchal - 42360 PANISSIÈRES - FRANCE - +33 4 77 27 60 60
(Showroom) Le LAB' SOTEXPRO - 4 rue du Mail - 75002 PARIS - FRANCE

Non-contractual photos and colors - Indicative fitting - Fitting may vary depending on support selected