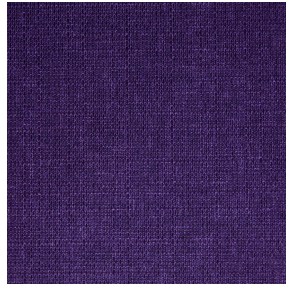
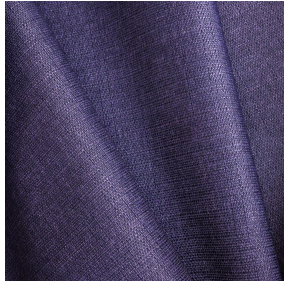




BIOSAT BPI 00
Support d'impression



MUNA Violine 105
Motif d'impression



Visuel ne prenant pas en compte le support d'impression, le rendu final pouvant varier en fonction du support choisi.

Support d'impression **BIOSAT BPI 00** Motif d'impression **MUNA Violine 105**

Conjuguez l'esthétisme et le bien-être avec des fibres de haute technologie pour une action antibactérienne et antivirale : tue 99% des bactéries (testé sur staphylococcus aureus et klebsiella pneumoniae), tue près de 98% du virus en moins de 2 heures (testé sur virus enveloppé Coronavirus humain HCoV-229 apparenté au Covid-19) et tue 73% du virus en moins de 2 heures (testé sur virus non enveloppé Murine norovirus apparenté au virus responsable de la gastro-entérite).

Propriétés techniques



Non feu



Thermique



Antibactérien



Antiviral



Acoustique

Applications Store bateau - Parois japonaises - Rideaux - Rideau de séparation

Composition polyester/polyester FR bioactive

Poids 135 g/m²

Laize 280 cm

Sens Contre sens

Raccord ↔ 0.0 cm ↓ 0.0 cm

Conseils d'entretien

Label France Terre Textile / OEKO-TEX STANDARD 100

Minimum commande 25 mètre(s) linéaire(s)

Caractéristiques techniques

Non feu	M1 / B1 / IMO PASS / UNI 8456 / 9174 Classe Uno																						
Acoustique	Coeff. moyen de réduction sonore (NRC) : 0.72																						
Antibactérien	Oui																						
Résistance	<table> <tbody> <tr> <td>Boulochage</td> <td>5</td> </tr> <tr> <td>Stabilité dimensionnelle (%)</td> <td></td> </tr> <tr> <td> Chaîne</td> <td>-0.5</td> </tr> <tr> <td> Trame</td> <td>-0.5</td> </tr> <tr> <td>Martindale (Cycles)</td> <td>14000</td> </tr> <tr> <td>Allongement rupture (mm)</td> <td></td> </tr> <tr> <td> Chaîne</td> <td>43</td> </tr> <tr> <td> Trame</td> <td>37</td> </tr> <tr> <td>Résistance rupture (daN)</td> <td></td> </tr> <tr> <td> Chaîne</td> <td>42</td> </tr> <tr> <td> Trame</td> <td>129</td> </tr> </tbody> </table>	Boulochage	5	Stabilité dimensionnelle (%)		Chaîne	-0.5	Trame	-0.5	Martindale (Cycles)	14000	Allongement rupture (mm)		Chaîne	43	Trame	37	Résistance rupture (daN)		Chaîne	42	Trame	129
Boulochage	5																						
Stabilité dimensionnelle (%)																							
Chaîne	-0.5																						
Trame	-0.5																						
Martindale (Cycles)	14000																						
Allongement rupture (mm)																							
Chaîne	43																						
Trame	37																						
Résistance rupture (daN)																							
Chaîne	42																						
Trame	129																						

Motif d'impression MUNA



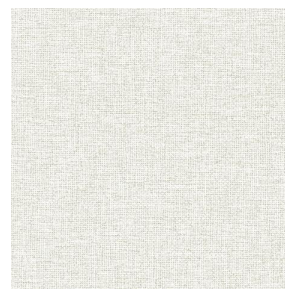
MUNA Cactus 36



MUNA soleil 90



MUNA gris 97



MUNA lin 11



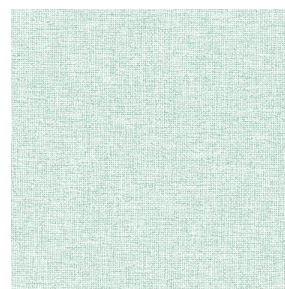
MUNA Melon 22



MUNA souris 31



MUNA lagon 110



MUNA jade 116



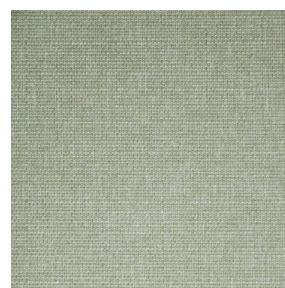
MUNA terre 107



MUNA céladon 135



MUNA Coco 142



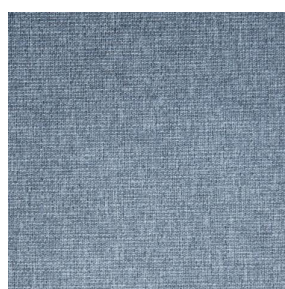
MUNA Sable 67



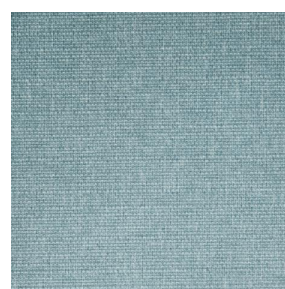
MUNA Saumon 143



MUNA Sisal 140



MUNA Tourterelle 138



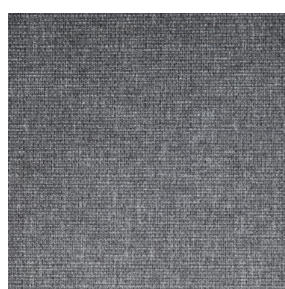
MUNA Ardoise 87



MUNA Tilleul 103



MUNA Chanvre 72



MUNA Graphite 77



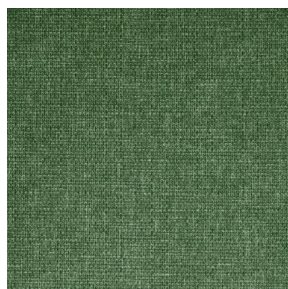
MUNA Olive 61



(Headquarters) SOTEXPRO - 510 route de Montchal - 42360 PANISSIÈRES - FRANCE - +33 4 77 27 60 60
(Showroom) Le LAB' SOTEXPRO - 4 rue du Mail - 75002 PARIS - FRANCE

Non-contractual photos and colors - Indicative fitting - Fitting may vary depending on support selected

Motif d'impression MUNA



MUNA Lierre 124



MUNA Indigo 144



MUNA Sienne 29



MUNA Rouge 21



MUNA Saphir 106



MUNA Titanium 98



MUNA Acier 18



(Headquarters) SOTEXPRO - 510 route de Montchal - 42360 PANISSIÈRES - FRANCE - +33 4 77 27 60 60
(Showroom) Le LAB' SOTEXPRO - 4 rue du Mail - 75002 PARIS - FRANCE

Non-contractual photos and colors - Indicative fitting - Fitting may vary depending on support selected