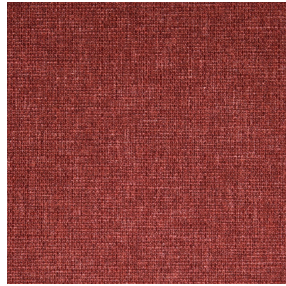
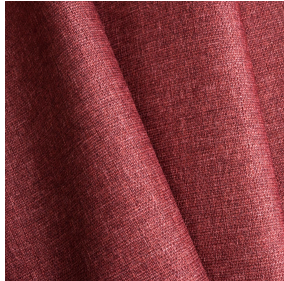




BIOSAT BPI 00  
Support d'impression



MUNA Rouge 21  
Motif d'impression



Visuel ne prenant pas en compte le support d'impression, le rendu final pouvant varier en fonction du support choisi.

## Support d'impression BIOSAT BPI 00 Motif d'impression MUNA Rouge 21

Conjuguiez l'esthétisme et le bien-être avec des fibres de haute technologie pour une action antibactérienne et antivirale : tue 99% des bactéries (testé sur staphylococcus aureus et klebsiella pneumoniae), tue près de 98% du virus en moins de 2 heures (testé sur virus enveloppé Coronavirus humain HCoV-229 apparenté au Covid-19) et tue 73% du virus en moins de 2 heures (testé sur virus non enveloppé Murine norovirus apparenté au virus responsable de la gastro-entérite).

### Propriétés techniques



Non feu



Thermique



Antibactérien



Antiviral



Acoustique

**Applications** Store bateau - Parois japonaises - Rideaux - Rideau de séparation

**Composition** polyester/polyester FR bioactive

**Poids** 135 g/m<sup>2</sup>

**Laize** 280 cm

**Sens** Contre sens

**Raccord** ↔ 0.0 cm ↓ 0.0 cm

**Conseils d'entretien**

**Label** France Terre Textile / OEKO-TEX STANDARD 100

**Minimum commande** 25 mètre(s) linéaire(s)

## Caractéristiques techniques

|                              |  |            |          |                              |  |        |             |       |             |                     |              |                          |  |        |           |       |           |                          |  |        |           |       |            |
|------------------------------|--|------------|----------|------------------------------|--|--------|-------------|-------|-------------|---------------------|--------------|--------------------------|--|--------|-----------|-------|-----------|--------------------------|--|--------|-----------|-------|------------|
| Non feu                      | M1 / B1 / IMO PASS / UNI 8456 / 9174 Classe Uno  |            |          |                              |  |        |             |       |             |                     |              |                          |  |        |           |       |           |                          |  |        |           |       |            |
| Acoustique                   | Coeff. moyen de réduction sonore (NRC) : <b>0.72</b>   |            |          |                              |  |        |             |       |             |                     |              |                          |  |        |           |       |           |                          |  |        |           |       |            |
| Antibactérien                | Oui  |            |          |                              |  |        |             |       |             |                     |              |                          |  |        |           |       |           |                          |  |        |           |       |            |
| Résistance                   | <table> <tr> <td>Boulochage</td> <td><b>5</b></td> </tr> <tr> <td>Stabilité dimensionnelle (%)</td> <td></td> </tr> <tr> <td>    Chaîne</td> <td><b>-0.5</b></td> </tr> <tr> <td>    Trame</td> <td><b>-0.5</b></td> </tr> <tr> <td>Martindale (Cycles)</td> <td><b>14000</b></td> </tr> <tr> <td>Allongement rupture (mm)</td> <td></td> </tr> <tr> <td>    Chaîne</td> <td><b>43</b></td> </tr> <tr> <td>    Trame</td> <td><b>37</b></td> </tr> <tr> <td>Résistance rupture (daN)</td> <td></td> </tr> <tr> <td>    Chaîne</td> <td><b>42</b></td> </tr> <tr> <td>    Trame</td> <td><b>129</b></td> </tr> </table> | Boulochage | <b>5</b> | Stabilité dimensionnelle (%) |  | Chaîne | <b>-0.5</b> | Trame | <b>-0.5</b> | Martindale (Cycles) | <b>14000</b> | Allongement rupture (mm) |  | Chaîne | <b>43</b> | Trame | <b>37</b> | Résistance rupture (daN) |  | Chaîne | <b>42</b> | Trame | <b>129</b> |
| Boulochage                   | <b>5</b>   |            |          |                              |  |        |             |       |             |                     |              |                          |  |        |           |       |           |                          |  |        |           |       |            |
| Stabilité dimensionnelle (%) |  |            |          |                              |  |        |             |       |             |                     |              |                          |  |        |           |       |           |                          |  |        |           |       |            |
| Chaîne                       | <b>-0.5</b>  |            |          |                              |  |        |             |       |             |                     |              |                          |  |        |           |       |           |                          |  |        |           |       |            |
| Trame                        | <b>-0.5</b>  |            |          |                              |  |        |             |       |             |                     |              |                          |  |        |           |       |           |                          |  |        |           |       |            |
| Martindale (Cycles)          | <b>14000</b>   |            |          |                              |  |        |             |       |             |                     |              |                          |  |        |           |       |           |                          |  |        |           |       |            |
| Allongement rupture (mm)     |  |            |          |                              |  |        |             |       |             |                     |              |                          |  |        |           |       |           |                          |  |        |           |       |            |
| Chaîne                       | <b>43</b>  |            |          |                              |  |        |             |       |             |                     |              |                          |  |        |           |       |           |                          |  |        |           |       |            |
| Trame                        | <b>37</b>  |            |          |                              |  |        |             |       |             |                     |              |                          |  |        |           |       |           |                          |  |        |           |       |            |
| Résistance rupture (daN)     |  |            |          |                              |  |        |             |       |             |                     |              |                          |  |        |           |       |           |                          |  |        |           |       |            |
| Chaîne                       | <b>42</b>  |            |          |                              |  |        |             |       |             |                     |              |                          |  |        |           |       |           |                          |  |        |           |       |            |
| Trame                        | <b>129</b>   |            |          |                              |  |        |             |       |             |                     |              |                          |  |        |           |       |           |                          |  |        |           |       |            |



# Motif d'impression MUNA



MUNA Cactus 36



MUNA soleil 90



MUNA gris 97



MUNA lin 11



MUNA Melon 22



MUNA souris 31



MUNA lagon 110



MUNA jade 116



MUNA terre 107



MUNA céladon 135



MUNA Coco 142



MUNA Sable 67



MUNA Saumon 143



MUNA Sisal 140



MUNA Tourterelle 138



MUNA Ardoise 87



MUNA Tilleul 103



MUNA Chanvre 72



MUNA Graphite 77



MUNA Olive 61

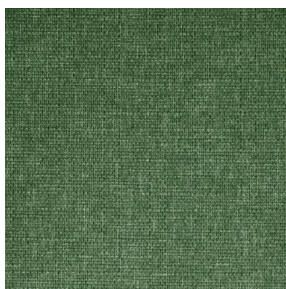


(Headquarters) SOTEXPRO - 510 route de Montchal - 42360 PANISSIÈRES - FRANCE - +33 4 77 27 60 60  
(Showroom) Le LAB' SOTEXPRO - 4 rue du Mail - 75002 PARIS - FRANCE

*Non-contractual photos and colors - Indicative fitting - Fitting may vary depending on support selected*



## Motif d'impression MUNA



MUNA Lierre 124



MUNA Indigo 144



MUNA Sienna 29



MUNA Saphir 106



MUNA Violine 105



MUNA Titanium 98



MUNA Acier 18



(Headquarters) SOTEXPRO - 510 route de Montchal - 42360 PANISSIÈRES - FRANCE - +33 4 77 27 60 60  
(Showroom) Le LAB' SOTEXPRO - 4 rue du Mail - 75002 PARIS - FRANCE

Non-contractual photos and colors - Indicative fitting - Fitting may vary depending on support selected