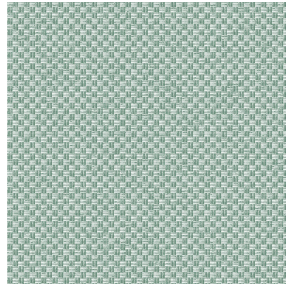




**BIOSAT BPI 00**  
Support d'impression



**CHARLOTTE Absinthe 132**  
Motif d'impression



## Support d'impression **BIOSAT BPI 00** Motif d'impression **CHARLOTTE** **Absinthe 132**

Conjuguiez l'esthétisme et le bien-être avec des fibres de haute technologie pour une action antibactérienne et antivirale : tue 99% des bactéries (testé sur staphylococcus aureus et klebsiella pneumoniae), tue près de 98% du virus en moins de 2 heures (testé sur virus enveloppé Coronavirus humain HCoV-229 apparenté au Covid-19) et tue 73% du virus en moins de 2 heures (testé sur virus non enveloppé Murine norovirus apparenté au virus responsable de la gastro-entérite).

### Propriétés techniques



Non feu



Thermique



Antibactérien



Antiviral



Acoustique

**Applications** Store bateau - Parois japonaises - Rideaux - Rideau de séparation

**Composition** polyester/polyester FR bioactive

**Poids** 135 g/m<sup>2</sup>

**Laize** 280 cm

**Sens** Contre sens

**Raccord** ↔ 0,0 cm ↓ 0,0 cm

**Conseils d'entretien**

**Label** France Terre Textile / OEKO-TEX STANDARD 100

**Minimum commande** 25 mètre(s) linéaire(s)

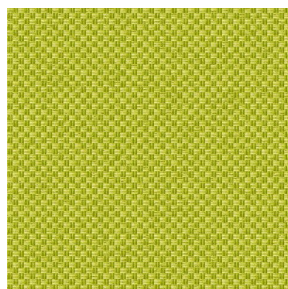


Visuel ne prenant pas en compte le support d'impression, le rendu final pouvant varier en fonction du support choisi.

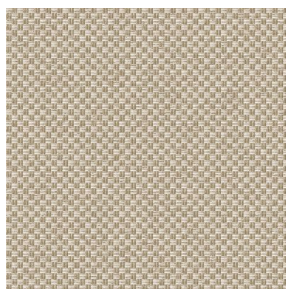
## Caractéristiques techniques

Non feu	M1 / B1 / IMO PASS / UNI 8456 / 9174 Classe Uno
Acoustique	Coeff. moyen de réduction sonore (NRC) : <b>0.72</b>
Antibactérien	Oui
Résistance	Boulochage <b>5</b>
	Stabilité dimensionnelle (%)
	Chaîne <b>-0.5</b>
	Trame <b>-0.5</b>
	Martindale (Cycles) <b>14000</b>
	Allongement rupture (mm)
	Chaîne <b>43</b>
	Trame <b>37</b>
Résistance rupture (daN)	Chaîne <b>42</b>
	Trame <b>129</b>

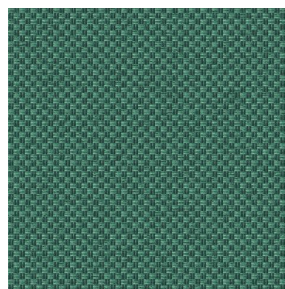
## Motif d'impression CHARLOTTE



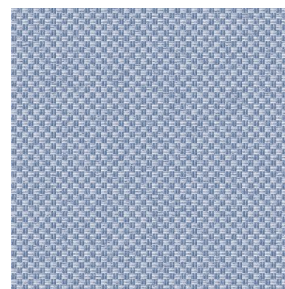
CHARLOTTE Anis 62



CHARLOTTE Beige 63



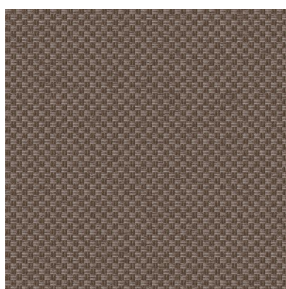
CHARLOTTE Bouteille  
101



CHARLOTTE Brume 47



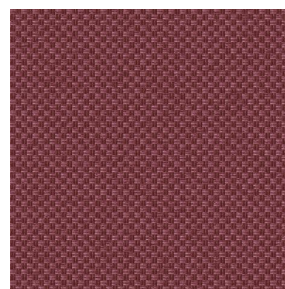
CHARLOTTE Cerise 66



CHARLOTTE Chamois  
111



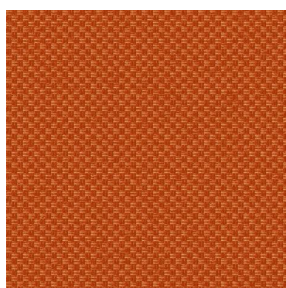
CHARLOTTE Chataigne  
55



CHARLOTTE Chaudron  
118



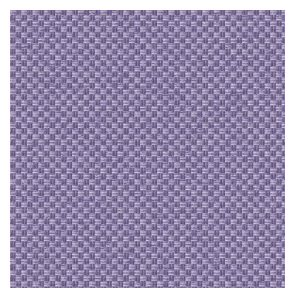
CHARLOTTE Chocolat  
70



CHARLOTTE Citrouille  
136



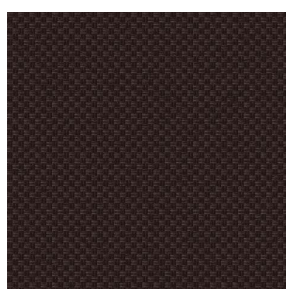
CHARLOTTE Cobalt 114



CHARLOTTE Crepuscule  
45



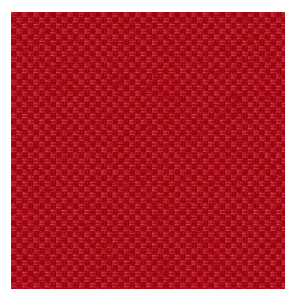
CHARLOTTE Cuivre 50



CHARLOTTE Ebene 124



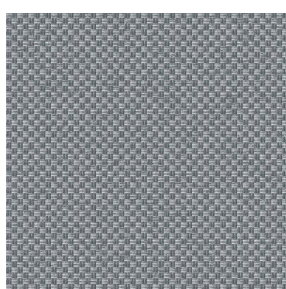
CHARLOTTE Ficelle 09



CHARLOTTE Fiesta 131



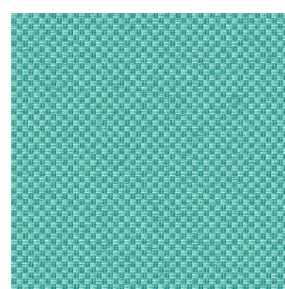
CHARLOTTE Grenat 56



CHARLOTTE Gris 97



CHARLOTTE Hortensia  
134



CHARLOTTE Lagon 110



(Headquarters) SOTEXPRO - 510 route de Montchal - 42360 PANISSIÈRES - FRANCE - +33 4 77 27 60 60  
(Showroom) Le LAB' SOTEXPRO - 4 rue du Mail - 75002 PARIS - FRANCE

Non-contractual photos and colors - Indicative fitting - Fitting may vary depending on support selected

# Motif d'impression CHARLOTTE



CHARLOTTE Lilas 19



CHARLOTTE Lin 11



CHARLOTTE Maïs 37



CHARLOTTE Melon 22



CHARLOTTE Menthe  
122



CHARLOTTE Mordore  
133



CHARLOTTE Mousse 92



CHARLOTTE Noir 10



CHARLOTTE Océan 91



CHARLOTTE Opéra 104



CHARLOTTE Orange 15



CHARLOTTE Pacifique  
54



CHARLOTTE Prairie 125



CHARLOTTE Printemps  
130



CHARLOTTE Sienne 29



CHARLOTTE Souris 31



CHARLOTTE Terre 107



CHARLOTTE Tilleul 103



CHARLOTTE Vieux rose  
64



CHARLOTTE Violine 105



(Headquarters) SOTEXPRO - 510 route de Montchal - 42360 PANISSIÈRES - FRANCE - +33 4 77 27 60 60  
(Showroom) Le LAB' SOTEXPRO - 4 rue du Mail - 75002 PARIS - FRANCE

Non-contractual photos and colors - Indicative fitting - Fitting may vary depending on support selected