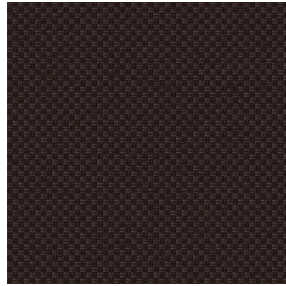




BIOSAT BPI 00
Support d'impression



CHARLOTTE Ebene 124
Motif d'impression



Visuel ne prenant pas en compte le support d'impression, le rendu final pouvant varier en fonction du support choisi.

Support d'impression **BIOSAT BPI 00** Motif d'impression **CHARLOTTE** **Ebene 124**

Conjuguiez l'esthétisme et le bien-être avec des fibres de haute technologie pour une action antibactérienne et antivirale : tue 99% des bactéries (testé sur staphylococcus aureus et klebsiella pneumoniae), tue près de 98% du virus en moins de 2 heures (testé sur virus enveloppé Coronavirus humain HCoV-229 apparenté au Covid-19) et tue 73% du virus en moins de 2 heures (testé sur virus non enveloppé Murine norovirus apparenté au virus responsable de la gastro-entérite).

Propriétés techniques



Non feu



Thermique



Antibactérien



Antiviral



Acoustique

Applications Store bateau - Parois japonaises - Rideaux - Rideau de séparation

Composition polyester/polyester FR bioactive

Poids 135 g/m²

Laize 280 cm

Sens Contre sens

Raccord ↔ 0,0 cm ↓ 0,0 cm

Conseils d'entretien

Label France Terre Textile / OEKO-TEX STANDARD 100

Minimum commande 25 mètre(s) linéaire(s)

Caractéristiques techniques

Non feu	M1 / B1 / IMO PASS / UNI 8456 / 9174 Classe Uno																						
Acoustique	Coeff. moyen de réduction sonore (NRC) : 0.72																						
Antibactérien	Oui																						
Résistance	<table> <tbody> <tr> <td>Boulochage</td> <td>5</td> </tr> <tr> <td>Stabilité dimensionnelle (%)</td> <td></td> </tr> <tr> <td> Chaîne</td> <td>-0.5</td> </tr> <tr> <td> Trame</td> <td>-0.5</td> </tr> <tr> <td>Martindale (Cycles)</td> <td>14000</td> </tr> <tr> <td>Allongement rupture (mm)</td> <td></td> </tr> <tr> <td> Chaîne</td> <td>43</td> </tr> <tr> <td> Trame</td> <td>37</td> </tr> <tr> <td>Résistance rupture (daN)</td> <td></td> </tr> <tr> <td> Chaîne</td> <td>42</td> </tr> <tr> <td> Trame</td> <td>129</td> </tr> </tbody> </table>	Boulochage	5	Stabilité dimensionnelle (%)		Chaîne	-0.5	Trame	-0.5	Martindale (Cycles)	14000	Allongement rupture (mm)		Chaîne	43	Trame	37	Résistance rupture (daN)		Chaîne	42	Trame	129
Boulochage	5																						
Stabilité dimensionnelle (%)																							
Chaîne	-0.5																						
Trame	-0.5																						
Martindale (Cycles)	14000																						
Allongement rupture (mm)																							
Chaîne	43																						
Trame	37																						
Résistance rupture (daN)																							
Chaîne	42																						
Trame	129																						

Motif d'impression CHARLOTTE



CHARLOTTE Absinthe
132



CHARLOTTE Anis 62



CHARLOTTE Beige 63



CHARLOTTE Bouteille
101



CHARLOTTE Brume 47



CHARLOTTE Cerise 66



CHARLOTTE Chamois
111



CHARLOTTE Chataigne
55



CHARLOTTE Chaudron
118



CHARLOTTE Chocolat
70



CHARLOTTE Citrouille
136



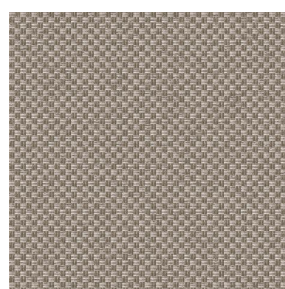
CHARLOTTE Cobalt 114



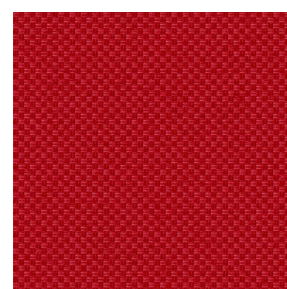
CHARLOTTE Crepuscule
45



CHARLOTTE Cuivre 50



CHARLOTTE Ficelle 09



CHARLOTTE Fiesta 131



CHARLOTTE Grenat 56



CHARLOTTE Gris 97



CHARLOTTE Hortensia
134



CHARLOTTE Lagon 110



(Headquarters) SOTEXPRO - 510 route de Montchal - 42360 PANISSIÈRES - FRANCE - +33 4 77 27 60 60
(Showroom) Le LAB' SOTEXPRO - 4 rue du Mail - 75002 PARIS - FRANCE

Non-contractual photos and colors - Indicative fitting - Fitting may vary depending on support selected

Motif d'impression CHARLOTTE



CHARLOTTE Lilas 19



CHARLOTTE Lin 11



CHARLOTTE Maïs 37



CHARLOTTE Melon 22



CHARLOTTE Menthe
122



CHARLOTTE Mordore
133



CHARLOTTE Mousse 92



CHARLOTTE Noir 10



CHARLOTTE Océan 91



CHARLOTTE Opéra 104



CHARLOTTE Orange 15



CHARLOTTE Pacifique
54



CHARLOTTE Prairie 125



CHARLOTTE Printemps
130



CHARLOTTE Sienne 29



CHARLOTTE Souris 31



CHARLOTTE Terre 107



CHARLOTTE Tilleul 103



CHARLOTTE Vieux rose
64



CHARLOTTE Violine 105



(Headquarters) SOTEXPRO - 510 route de Montchal - 42360 PANISSIÈRES - FRANCE - +33 4 77 27 60 60
(Showroom) Le LAB' SOTEXPRO - 4 rue du Mail - 75002 PARIS - FRANCE

Non-contractual photos and colors - Indicative fitting - Fitting may vary depending on support selected