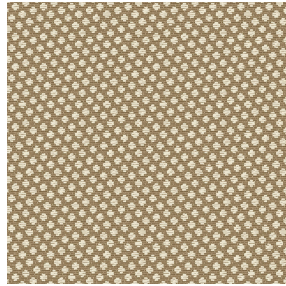




BIOSAT BPI 00
Support d'impression



GONIDIE Beige 63
Motif d'impression



Support d'impression BIOSAT BPI 00 Motif d'impression GONIDIE Beige 63

Conjuguez l'esthétisme et le bien-être avec des fibres de haute technologie pour une action antibactérienne et antivirale : tue 99% des bactéries (testé sur staphylococcus aureus et klebsiella pneumoniae), tue près de 98% du virus en moins de 2 heures (testé sur virus enveloppé Coronavirus humain HCoV-229 apparenté au Covid-19) et tue 73% du virus en moins de 2 heures (testé sur virus non enveloppé Murine norovirus apparenté au virus responsable de la gastro-entérite).

Propriétés techniques



Non feu



Thermique



Antibactérien



Antiviral



Acoustique

Applications Store bateau - Parois japonaises - Rideaux - Rideau de séparation

Composition polyester/polyester FR bioactive

Poids 135 g/m²

Laize 280 cm

Sens Contre sens

Raccord ↔ 0.0 cm ↓ 0.0 cm

Conseils d'entretien

Label France Terre Textile / OEKO-TEX STANDARD 100

Minimum commande 25 mètre(s) linéaire(s)



Visuel ne prenant pas en compte le support d'impression, le rendu final pouvant varier en fonction du support choisi.

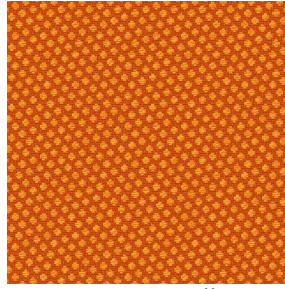
Caractéristiques techniques

Non feu	M1 / B1 / IMO PASS / UNI 8456 / 9174 Classe Uno																						
Acoustique	Coeff. moyen de réduction sonore (NRC) : 0.72																						
Antibactérien	Oui																						
Résistance	<table border="0"> <tbody> <tr> <td>Boulochage</td> <td>5</td> </tr> <tr> <td>Stabilité dimensionnelle (%)</td> <td></td> </tr> <tr> <td> Chaîne</td> <td>-0.5</td> </tr> <tr> <td> Trame</td> <td>-0.5</td> </tr> <tr> <td>Martindale (Cycles)</td> <td>14000</td> </tr> <tr> <td>Allongement rupture (mm)</td> <td></td> </tr> <tr> <td> Chaîne</td> <td>43</td> </tr> <tr> <td> Trame</td> <td>37</td> </tr> <tr> <td>Résistance rupture (daN)</td> <td></td> </tr> <tr> <td> Chaîne</td> <td>42</td> </tr> <tr> <td> Trame</td> <td>129</td> </tr> </tbody> </table>	Boulochage	5	Stabilité dimensionnelle (%)		Chaîne	-0.5	Trame	-0.5	Martindale (Cycles)	14000	Allongement rupture (mm)		Chaîne	43	Trame	37	Résistance rupture (daN)		Chaîne	42	Trame	129
Boulochage	5																						
Stabilité dimensionnelle (%)																							
Chaîne	-0.5																						
Trame	-0.5																						
Martindale (Cycles)	14000																						
Allongement rupture (mm)																							
Chaîne	43																						
Trame	37																						
Résistance rupture (daN)																							
Chaîne	42																						
Trame	129																						

Motif d'impression GONIDIE



GONIDIE Souris 31



GONIDIE Citrouille 136



GONIDIE Glacier 43



GONIDIE Noir 10



GONIDIE Céladon 135



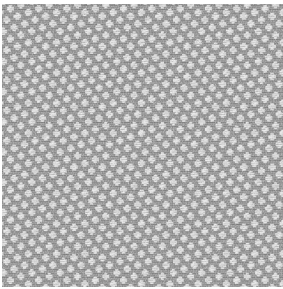
GONIDIE Anis 62



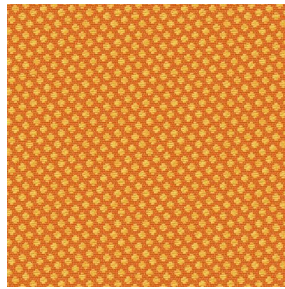
GONIDIE Perle 96



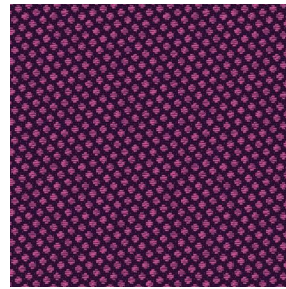
GONIDIE Mousse 92



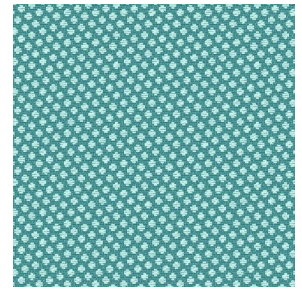
GONIDIE Tourterelle
138



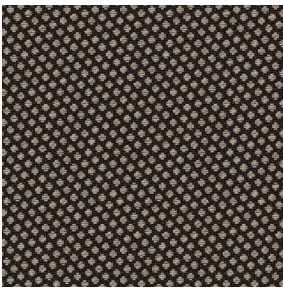
GONIDIE Brique 42



GONIDIE Opéra 104



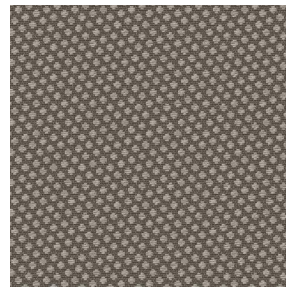
GONIDIE Pacifique 54



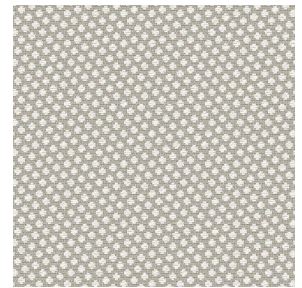
GONIDIE Brun 23



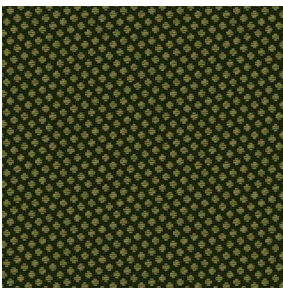
GONIDIE Crème 32



GONIDIE Taupe 95



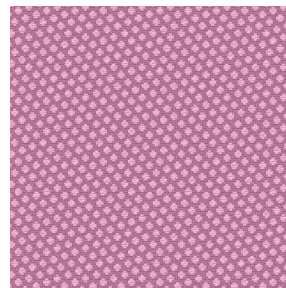
GONIDIE Lin 11



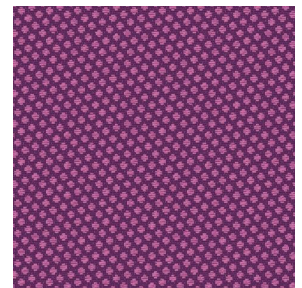
GONIDIE Lierre 124



GONIDIE Bergamote
121



GONIDIE Hortensia 134



GONIDIE Vieux rose 64



(Headquarters) SOTEXPRO - 510 route de Montchal - 42360 PANISSIÈRES - FRANCE - +33 4 77 27 60 60
(Showroom) Le LAB' SOTEXPRO - 4 rue du Mail - 75002 PARIS - FRANCE

Non-contractual photos and colors - Indicative fitting - Fitting may vary depending on support selected

Motif d'impression GONIDIE



GONIDIE Emeraude 88



GONIDIE Fuchsia 33



GONIDIE Ebene 113



GONIDIE Ficelle 09



(Headquarters) SOTEXPRO - 510 route de Montchal - 42360 PANISSIÈRES - FRANCE - +33 4 77 27 60 60
(Showroom) Le LAB' SOTEXPRO - 4 rue du Mail - 75002 PARIS - FRANCE

Non-contractual photos and colors - Indicative fitting - Fitting may vary depending on support selected