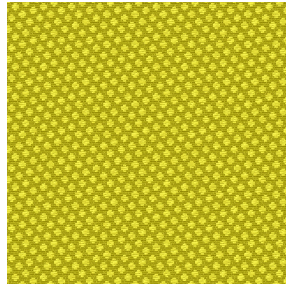




**BIOSAT BPI 00**  
Support d'impression



**GONIDIE Anis 62**  
Motif d'impression



## Support d'impression **BIOSAT BPI 00** Motif d'impression **GONIDIE Anis 62**

Conjuguez l'esthétisme et le bien-être avec des fibres de haute technologie pour une action antibactérienne et antivirale : tue 99% des bactéries (testé sur staphylococcus aureus et klebsiella pneumoniae), tue près de 98% du virus en moins de 2 heures (testé sur virus enveloppé Coronavirus humain HCoV-229 apparenté au Covid-19) et tue 73% du virus en moins de 2 heures (testé sur virus non enveloppé Murine norovirus apparenté au virus responsable de la gastro-entérite).

### Propriétés techniques



Non feu



Thermique



Antibactérien



Antiviral



Acoustique

**Applications** Store bateau - Parois japonaises - Rideaux - Rideau de séparation

**Composition** polyester/polyester FR bioactive

**Poids** 135 g/m<sup>2</sup>

**Laize** 280 cm

**Sens** Contre sens

**Raccord** ↔ 0.0 cm ↓ 0.0 cm

**Conseils d'entretien**

**Label** France Terre Textile / OEKO-TEX STANDARD 100

**Minimum commande** 25 mètre(s) linéaire(s)



Visuel ne prenant pas en compte le support d'impression, le rendu final pouvant varier en fonction du support choisi.

## Caractéristiques techniques

Non feu	M1 / B1 / IMO PASS / UNI 8456 / 9174 Classe Uno																						
Acoustique	Coeff. moyen de réduction sonore (NRC) : <b>0.72</b>																						
Antibactérien	Oui																						
Résistance	<table border="0"> <tbody> <tr> <td>Boulochage</td> <td><b>5</b></td> </tr> <tr> <td>Stabilité dimensionnelle (%)</td> <td></td> </tr> <tr> <td>    Chaîne</td> <td><b>-0.5</b></td> </tr> <tr> <td>    Trame</td> <td><b>-0.5</b></td> </tr> <tr> <td>Martindale (Cycles)</td> <td><b>14000</b></td> </tr> <tr> <td>Allongement rupture (mm)</td> <td></td> </tr> <tr> <td>    Chaîne</td> <td><b>43</b></td> </tr> <tr> <td>    Trame</td> <td><b>37</b></td> </tr> <tr> <td>Résistance rupture (daN)</td> <td></td> </tr> <tr> <td>    Chaîne</td> <td><b>42</b></td> </tr> <tr> <td>    Trame</td> <td><b>129</b></td> </tr> </tbody> </table>	Boulochage	<b>5</b>	Stabilité dimensionnelle (%)		Chaîne	<b>-0.5</b>	Trame	<b>-0.5</b>	Martindale (Cycles)	<b>14000</b>	Allongement rupture (mm)		Chaîne	<b>43</b>	Trame	<b>37</b>	Résistance rupture (daN)		Chaîne	<b>42</b>	Trame	<b>129</b>
Boulochage	<b>5</b>																						
Stabilité dimensionnelle (%)																							
Chaîne	<b>-0.5</b>																						
Trame	<b>-0.5</b>																						
Martindale (Cycles)	<b>14000</b>																						
Allongement rupture (mm)																							
Chaîne	<b>43</b>																						
Trame	<b>37</b>																						
Résistance rupture (daN)																							
Chaîne	<b>42</b>																						
Trame	<b>129</b>																						

# Motif d'impression GONIDIE



GONIDIE Souris 31



GONIDIE Beige 63



GONIDIE Citrouille 136



GONIDIE Glacier 43



GONIDIE Noir 10



GONIDIE Céladon 135



GONIDIE Perle 96



GONIDIE Mousse 92



GONIDIE Tourterelle  
138



GONIDIE Brique 42



GONIDIE Opéra 104



GONIDIE Pacifique 54



GONIDIE Brun 23



GONIDIE Crème 32



GONIDIE Taupe 95



GONIDIE Lin 11



GONIDIE Lierre 124



GONIDIE Bergamote  
121



GONIDIE Hortensia 134



GONIDIE Vieux rose 64



(Headquarters) SOTEXPRO - 510 route de Montchal - 42360 PANISSIÈRES - FRANCE - +33 4 77 27 60 60  
(Showroom) Le LAB' SOTEXPRO - 4 rue du Mail - 75002 PARIS - FRANCE

Non-contractual photos and colors - Indicative fitting - Fitting may vary depending on support selected

## Motif d'impression GONIDIE



GONIDIE Emeraude 88



GONIDIE Fuchsia 33



GONIDIE Ebene 113



GONIDIE Ficelle 09



(Headquarters) SOTEXPRO - 510 route de Montchal - 42360 PANISSIÈRES - FRANCE - +33 4 77 27 60 60  
(Showroom) Le LAB' SOTEXPRO - 4 rue du Mail - 75002 PARIS - FRANCE

Non-contractual photos and colors - Indicative fitting - Fitting may vary depending on support selected