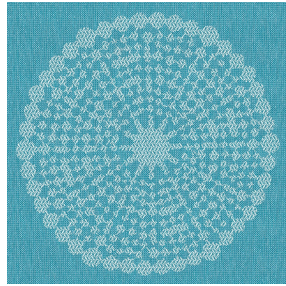




**BIOSAT BPI 00**  
Support d'impression



**ANGELE Turquoise 53**  
Motif d'impression



Visuel ne prenant pas en compte le support d'impression, le rendu final pouvant varier en fonction du support choisi.

## Support d'impression **BIOSAT BPI 00** Motif d'impression **ANGELE** **Turquoise 53**

Conjuguiez l'esthétisme et le bien-être avec des fibres de haute technologie pour une action antibactérienne et antivirale : tue 99% des bactéries (testé sur staphylococcus aureus et klebsiella pneumoniae), tue près de 98% du virus en moins de 2 heures (testé sur virus enveloppé Coronavirus humain HCoV-229 apparenté au Covid-19) et tue 73% du virus en moins de 2 heures (testé sur virus non enveloppé Murine norovirus apparenté au virus responsable de la gastro-entérite).

### Propriétés techniques



Non feu



Thermique



Antibactérien



Antiviral



Acoustique

**Applications** Store bateau - Parois japonaises - Rideaux - Rideau de séparation


**Composition** polyester/polyester FR bioactive

**Poids** 135 g/m<sup>2</sup>

**Laize** 280 cm

**Sens** Contre sens

**Raccord** ↔ 30.0 cm ↓ 30.0 cm

**Conseils d'entretien**     

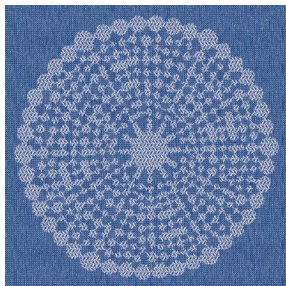
**Label** France Terre Textile / OEKO-TEX STANDARD 100

**Minimum commande** 25 mètre(s) linéaire(s)

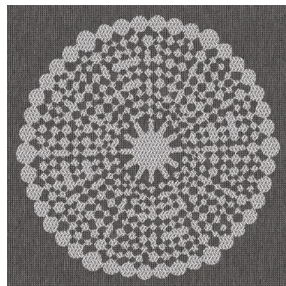
## Caractéristiques techniques

Non feu	M1 / B1 / IMO PASS / UNI 8456 / 9174 Classe Uno	
Acoustique	Coeff. moyen de réduction sonore (NRC) : <b>0.72</b>	
Antibactérien	Oui	
Résistance	Boulochage	<b>5</b>
	Stabilité dimensionnelle (%)	
	Chaîne	<b>-0.5</b>
	Trame	<b>-0.5</b>
	Martindale (Cycles)	<b>14000</b>
	Allongement rupture (mm)	
	Chaîne	<b>43</b>
	Trame	<b>37</b>
	Résistance rupture (daN)	
Chaîne	<b>42</b>	
Trame	<b>129</b>	

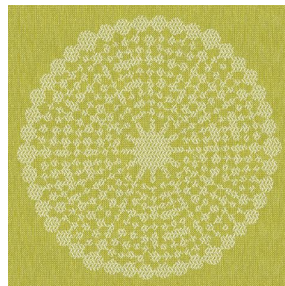
## Motif d'impression ANGELE



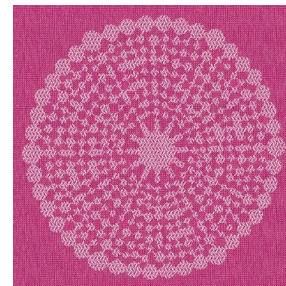
ANGELE Océan 91



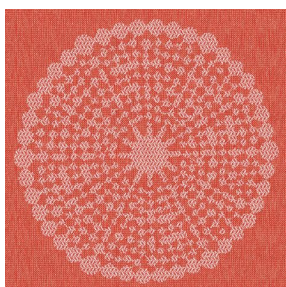
ANGELE Taupe 95



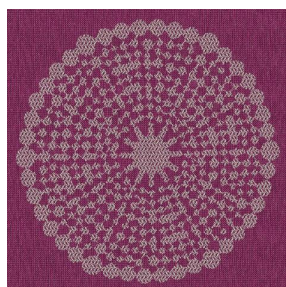
ANGELE Anis 62



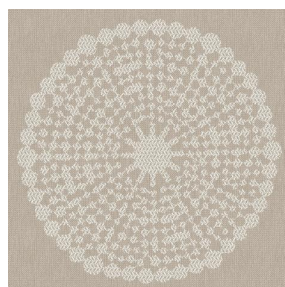
ANGELE Fuchsia 33



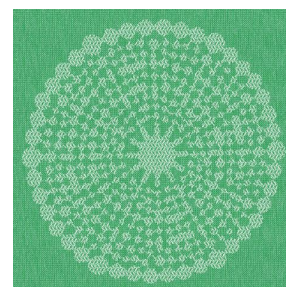
ANGELE Orange 15



ANGELE Prune 84



ANGELE Sable 67



ANGELE Vert 24



(Headquarters) SOTEXPRO - 510 route de Montchal - 42360 PANISSIÈRES - FRANCE - +33 4 77 27 60 60  
(Showroom) Le LAB' SOTEXPRO - 4 rue du Mail - 75002 PARIS - FRANCE

*Non-contractual photos and colors - Indicative fitting - Fitting may vary depending on support selected*