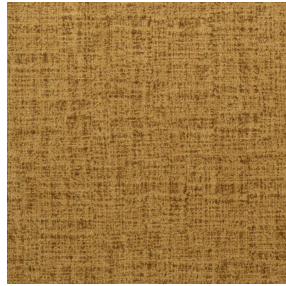




**BIOTAM BPI 00**  
Support d'impression



**MURA SAVANE 185**  
Motif d'impression

## Support d'impression **BIOTAM BPI 00** Motif d'impression **MURA SAVANE** **185**

Conjuguiez l'esthétisme et le bien-être avec des fibres de haute technologie pour une action antibactérienne. Ce tissu est proposé comme support d'impression.

### Propriétés techniques



Non feu



Thermique



Antibactérien

**Applications** Store bateau - Parois japonaises - Rideaux - Rideau de séparation

**Composition** polyester/polyester FR bioactive

**Poids** 170 g/m<sup>2</sup>

**Laize** 280 cm

**Sens** Contre sens

**Raccord** ↔ 13.0 cm ↓ 13.0 cm

**Conseils d'entretien**     

**Label** France Terre Textile / OEKO-TEX STANDARD 100

**Minimum commande** 25 mètre(s) linéaire(s)



Visuel ne prenant pas en compte le support d'impression, le rendu final pouvant varier en fonction du support choisi.

## Caractéristiques techniques

Non feu

M1 / B1

Antibactérien

Oui

# Motif d'impression MURA



MURA NOIR 10



MURA GLACIER 43



MURA MASTIC 48



MURA GRENAT 56



MURA OLIVE 61



MURA SAPHIR 106



MURA TERRE 107



MURA ROSE 129



MURA MINERAL 157



MURA DUNE 170



MURA ETAIN 180



(Headquarters) SOTEXPRO - 510 route de Montchal - 42360 PANISSIÈRES - FRANCE - +33 4 77 27 60 60  
(Showroom) Le LAB' SOTEXPRO - 4 rue du Mail - 75002 PARIS - FRANCE

*Non-contractual photos and colors - Indicative fitting - Fitting may vary depending on support selected*